

DURO

FRANCE

EOLE 1700 - 2300 L

CATALOGUE PIÈCES

02/2023



DURO-FRANCE

28, rue de la Conie - Viabon 28150 EOLE EN BEAUCE

Tél. : +33 (0)2 37 99 96 80 - Fax : +33 (0)2 37 99 10 81 - Email : contact@duro-france.com

www.duro-france.com

Kit capot trémie
page : 6

Kits Tuyaux + Accessoires
pages : 30 à 32

Cuves
pages : 7 à 10

Kits tôles d'habillage
pages : 3 à 5

Kit châssis trémie
page : 2

Kit turbine + hydraulique
pages : 11 à 16

Kits distributions
pages : 17 à 26

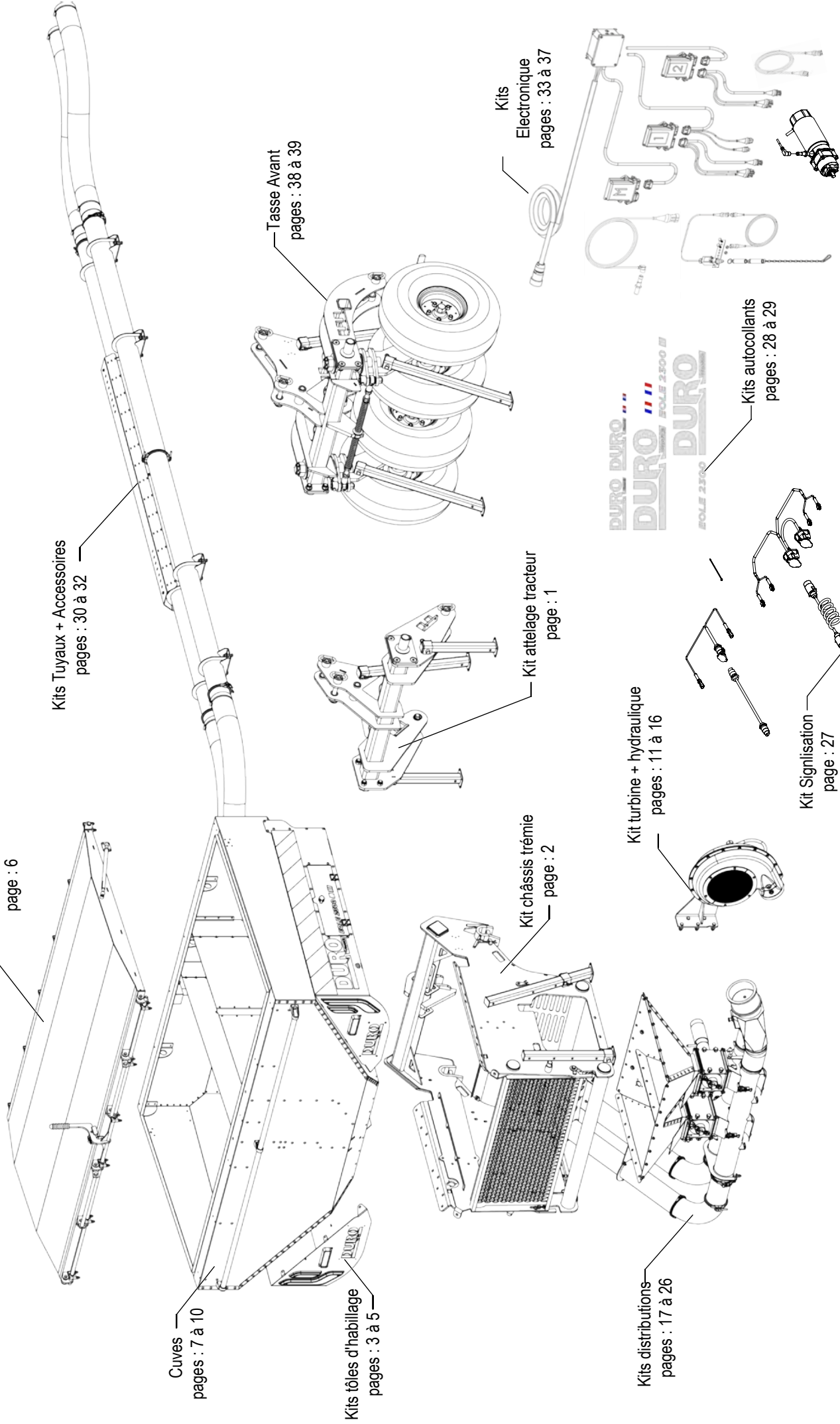
Tasse Avant
pages : 38 à 39

Kit attelage tracteur
page : 1

Kits
Electronique
pages : 33 à 37

Kits autocollants
pages : 28 à 29

Kit Signalisation
page : 27

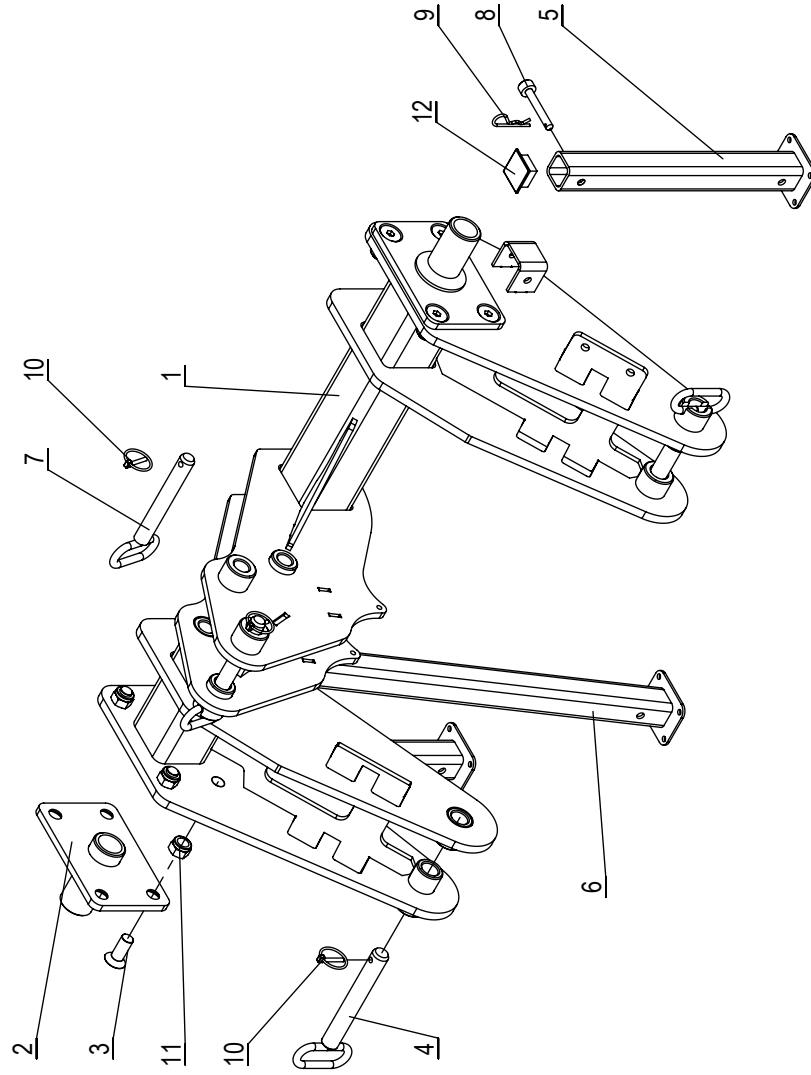




Kit attelage tracteur

DURO

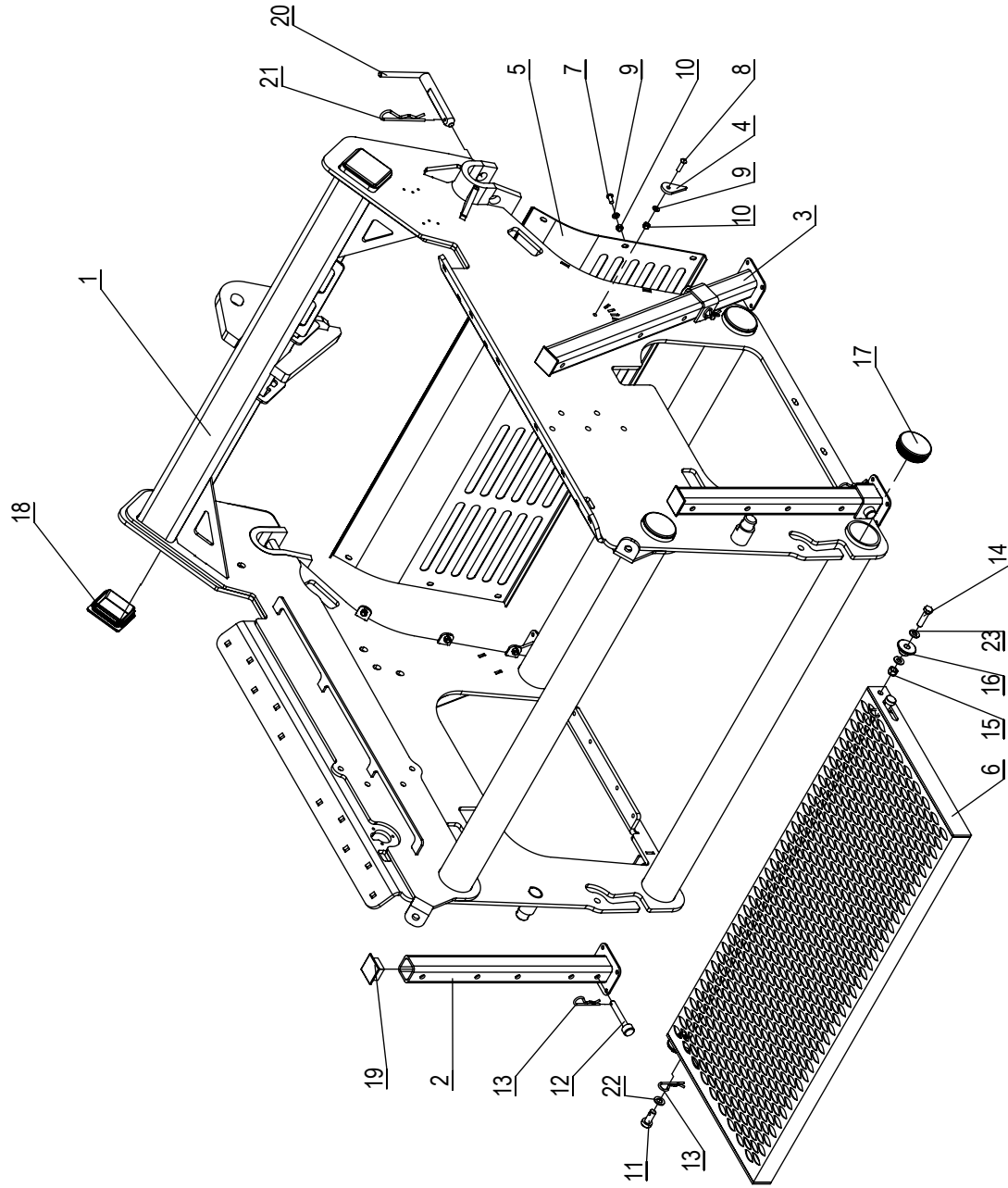
FRANCE



| N° Référence | Qté | Designation |
|--------------|-----|-----------------------------|
| 1 tav-1014-b | 1 | Attelage intermédiaire |
| 2 tav-1007 | 2 | Platine d'attelage |
| 3 009191 | 8 | Vis TFHC M20 x 50 |
| 4 tav-1012-a | 2 | Axe attelage cat. 2 |
| 5 ffd-1073 | 2 | Pied Côté attelage inter. |
| 6 ffd-1061 | 1 | Pied milieu attelage inter. |
| 7 tav-1015 | 2 | Axe 3 ème point cat.2 |
| 8 stl-0371-a | 3 | Axe réglage Ø 12 mm |
| 9 006547 | 3 | Goupille Beta Ø 4 |
| 10 008670 | 4 | Goupille clips Ø 6 mm |
| 11 008306 | 8 | Ecrou H Bague Nylon M 20 |
| 12 007728 | 3 | Bouchon plastique 50x50 |



Kit chassis Trémie

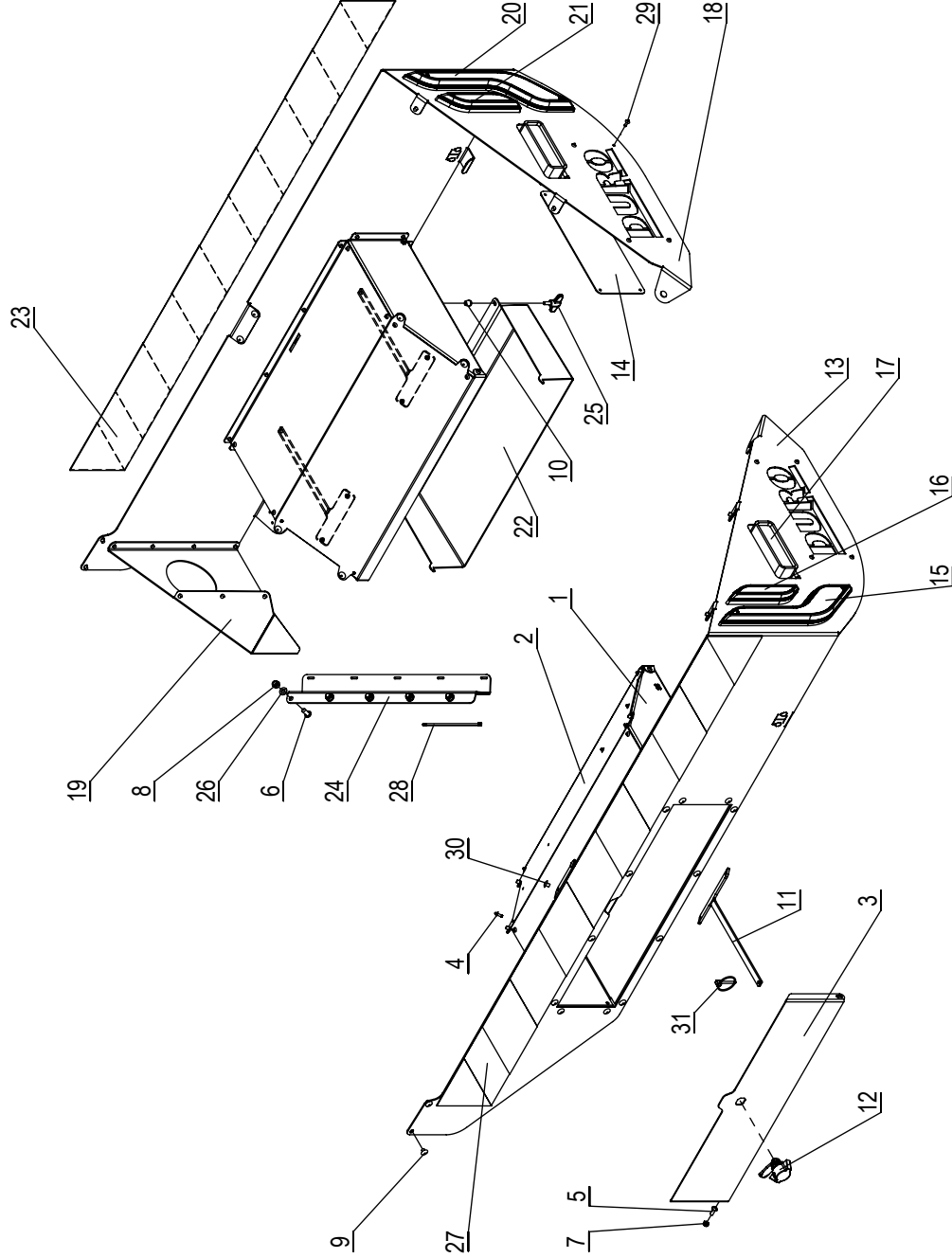


| N° | Référence | Qté | Designation |
|----|------------|-----|---------------------------------|
| 1 | tfd-1030-a | 1 | Châssis |
| 2 | tfd-1013-b | 2 | Pied avant Trémie |
| 3 | tfd-1016-a | 2 | Pied arrière Trémie |
| 4 | tfd-0243-a | 1 | Courseur niveau |
| 5 | tfd-0247-b | 1 | Tôle protection doseur |
| 6 | tfd-1004-a | 1 | Passerelle Trémie |
| 7 | 008480 | 6 | Vis TCBHC 8x20 F. Total Inox |
| 8 | 008768 | 1 | Vis TCBHC 8x30 Inox |
| 9 | 008447 | 7 | Rondelle série normale Ø 8 Inox |
| 10 | 008487 | 7 | Ecrou IND M8 Inox |
| 11 | stl-0329-b | 2 | Axe Ø 14 lg : 33 mm |
| 12 | stl-0371-a | 4 | Axe réglage Ø 12 mm |
| 13 | 006547 | 6 | Goupille Beta Ø 4 |
| 14 | 008416 | 2 | Vis TH M 12 x 45 |
| 15 | 008365 | 2 | Ecrou H bague nylon M 12 |
| 16 | sf-0474 | 2 | Douille glissière |
| 17 | 009246 | 6 | Bouchon Plastique Ø 80 mm |
| 18 | 009264 | 2 | Bouchon Plastique 90x90 |
| 19 | 007728 | 4 | Bouchon plastique 50x50 |
| 20 | chaar-1022 | 2 | Cheville d 'attelage Ø 25 |
| 21 | 008044 | 2 | Goupille Beta Ø 5 |
| 22 | 008008 | 2 | Rondelle série normale Ø 14 |
| 23 | 008119 | 4 | Rondelle série normale Ø 12 |



Kit tôles d'habillage
N° de serie 0000 -> 0029

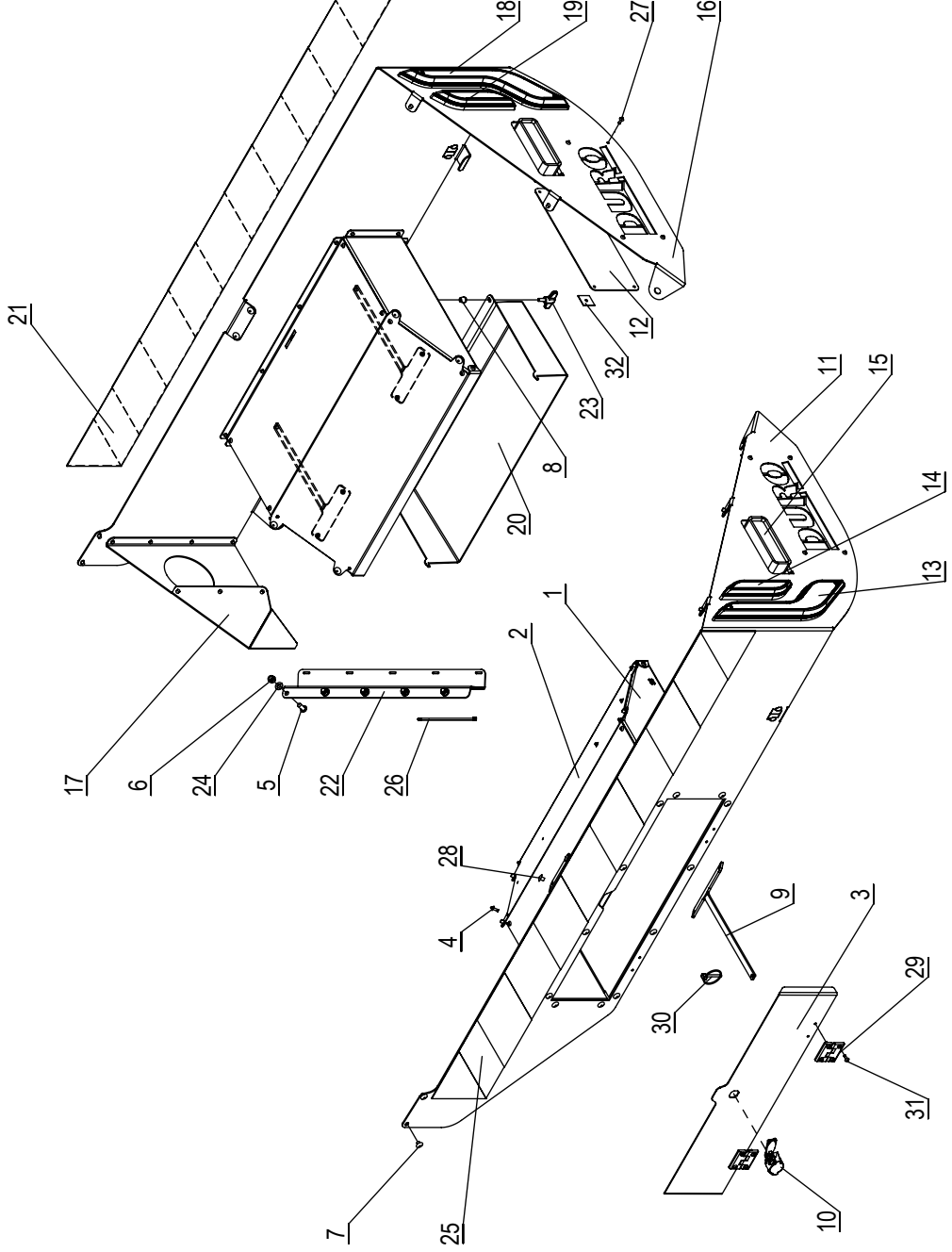
| N° | Référence | Qté | Designation |
|----|------------|-----|---------------------------------|
| 1 | tfd-0128-b | 2 | Boîte à outil partie basse |
| 2 | tfd-0129-a | 2 | Boîte à outils partie haute |
| 3 | tfd-0132-a | 2 | Porte boîte à outils |
| 4 | 007045 | 26 | Rivet pop 4.8x16 |
| 5 | 004462 | 4 | Vis TCBHC M6 x16 Inox |
| 6 | 008480 | 5 | Vis TCBHC 8x20 F.Total Inox |
| 7 | 008787 | 4 | Ecrou IND M6 Inox |
| 8 | 008487 | 5 | Ecrou IND M8 Inox |
| 9 | 007047 | 47 | Rivet 6.4x15 Inox |
| 10 | 009097 | 2 | Ecrou aveugle M6 Inox TR |
| 11 | tfd-0139 | 3 | Support bobine |
| 12 | 009270 | 2 | Verrou 1/4 tour cadencassable |
| 13 | tfd-0116-a | 1 | Tôle feu droite Duro |
| 14 | tfd-0325 | 2 | Plaque Fond Blanc |
| 15 | 009277 | 1 | Feu de position droit |
| 16 | 009275 | 1 | Feu clignotant droit |
| 17 | 005074 | 2 | Phare de travail à led |
| 18 | tfd-0324 | 1 | Tôle feu gauche Duro |
| 19 | tfd-0401-a | 1 | Support manomètres |
| 20 | 009278 | 1 | Feu de position gauche |
| 21 | 009276 | 1 | Feu clignotant gauche |
| 22 | tfd-0378-a | 1 | Couvercle pour isobus |
| 23 | ecl-0013 | 1 | Bande Réfl. 140x1390 D (007620) |
| 24 | tfd-0402-a | 1 | Support faisceau |
| 25 | 009316 | 2 | Vis à oreille 6x16 Inox |
| 26 | 008447 | 5 | Rondelle série normale Ø 8 Inox |
| 27 | ecl-0014 | 1 | Bande Réfl. 140x1390 D (007620) |
| 28 | 008636 | 1 | Lien de serrage 142x3.6 |
| 29 | 000010 | 8 | Rivet pop 4.8x10 |
| 30 | 007090 | 4 | Rivet 6.4x20 Inox |
| 31 | 009338 | 3 | Goupille clips Ø 4.7 mm Inox |





DURO
FRANCE

Kit tôles d'habillage
N° de serie 0030 -> 0043



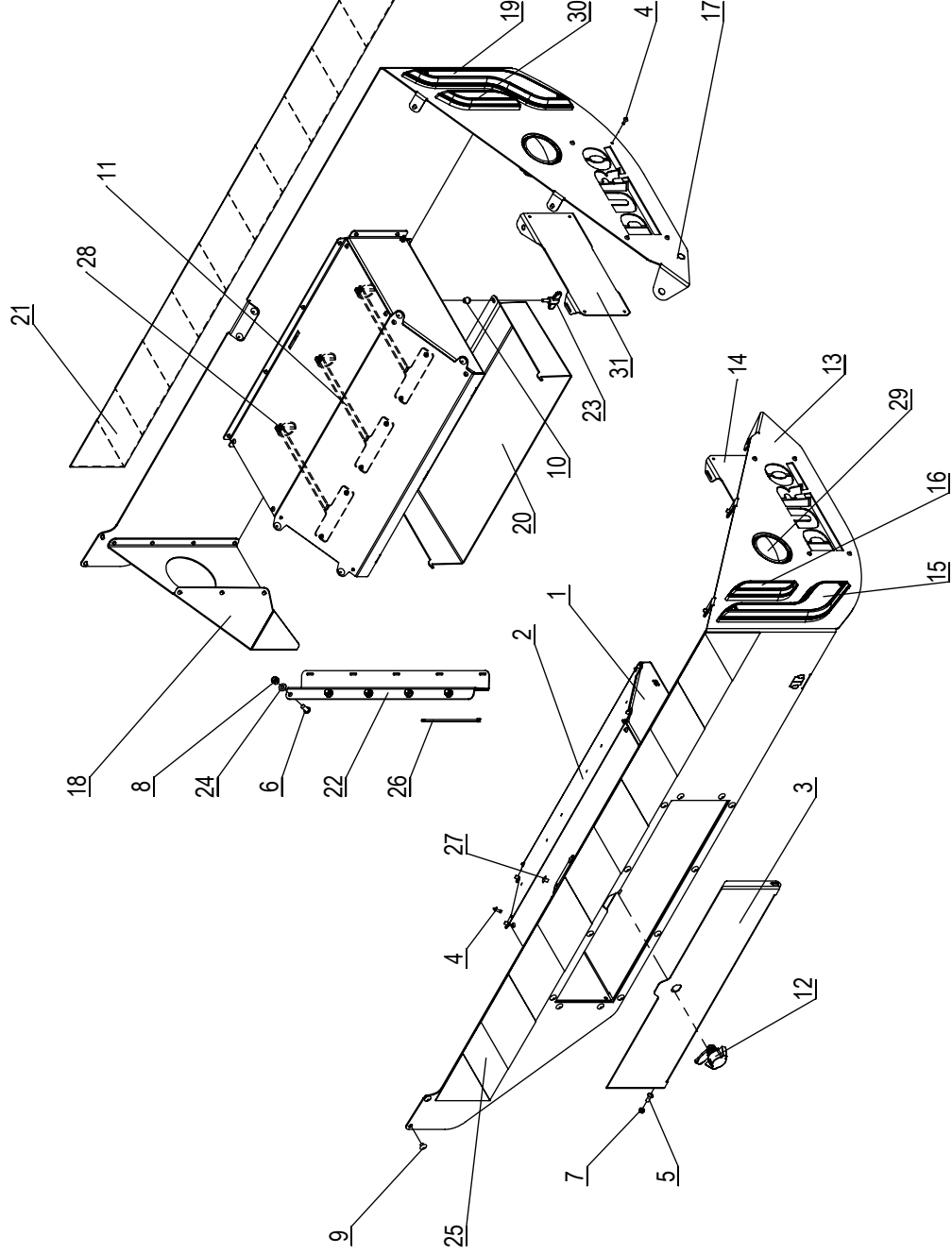
| N° | Référence | Qté | Designation |
|----|------------|-----|---------------------------------|
| 1 | tfd-0128-c | 2 | Boîte à outil partie basse |
| 2 | tfd-0129-a | 2 | Boîte à outils partie haute |
| 3 | tfd-0132-b | 2 | Porte boîte à outils |
| 4 | 007045 | 26 | Rivet pop 4.8x16 |
| 5 | 008480 | 5 | Vis TCBHC 8x20 F.Total Inox |
| 6 | 008487 | 5 | Ecrou IND M8 Inox |
| 7 | 007047 | 47 | Rivet 6.4x15 Inox |
| 8 | 009097 | 2 | Ecrou aveugle M6 Inox TR |
| 9 | tfd-0139 | 3 | Support bobine |
| 10 | 009270 | 2 | Verrou 1/4 tour cadenassable |
| 11 | tfd-0116-b | 1 | Tôle feu droite Duro |
| 12 | tfd-0325 | 2 | Plaque Fond Blanc |
| 13 | 009277 | 1 | Feu de position droit |
| 14 | 009275 | 1 | Feu clignotant droit |
| 15 | 005074 | 2 | Phare de travail à led |
| 16 | tfd-0324-a | 1 | Tôle feu gauche Duro |
| 17 | tfd-0401-a | 1 | Support manomètres |
| 18 | 009278 | 1 | Feu de position gauche |
| 19 | 009276 | 1 | Feu clignotant gauche |
| 20 | tfd-0378-a | 1 | Couvercle pour isobus |
| 21 | ecl-0013 | 1 | Bande Réf. 140x1390 D (007620) |
| 22 | tfd-0402-a | 1 | Support faisceau |
| 23 | 009316 | 2 | Vis à oreille 6x16 Inox |
| 24 | 008447 | 5 | Rondelle série normale Ø 8 Inox |
| 25 | ecl-0014 | 1 | Bande Réf. 140x1390 D (007620) |
| 26 | 008636 | 1 | Lien de serrage 142x3.6 |
| 27 | 000010 | 8 | Rivet pop 4.8x10 |
| 28 | 007090 | 4 | Rivet 6.4x20 Inox |
| 29 | 009369 | 4 | Charnière plastique |
| 30 | 009338 | 3 | Goupille clips Ø 4.7 mm Inox |
| 31 | 000008 | 16 | Rivet pop 4 x 13 Inox |
| 32 | 007255 | 2 | Embase lien adhésive |

tfd-1080-a



DURO
FRANCE

Kit tôles d'habillage
N° de serie 0044 ->



| N° | Référence | Qté | Designation |
|----|------------|-----|---|
| 1 | tfd-0128-e | 2 | Boîte à outil partie basse |
| 2 | tfd-0129-b | 2 | Boîte à outils partie haute |
| 3 | tfd-0132-c | 2 | Porte boîte à outils |
| 4 | 000036 | 30 | Rivet pop 4.8x12 |
| 5 | 004462 | 4 | Vis TCBHC M6 x16 Inox |
| 6 | 008480 | 5 | Vis TCBHC 8x20 F.Total Inox |
| 7 | 008787 | 4 | Ecrou IND M6 Inox |
| 8 | 008487 | 5 | Ecrou IND M8 Inox |
| 9 | 007047 | 47 | Rivet 6.4x15 Inox |
| 10 | 009097 | 2 | Ecrou aveugle M6 Inox TR |
| 11 | tfd-0139 | 3 | Support bobine |
| 12 | 009270 | 2 | Verrou 1/4 tour cadénassable |
| 13 | tfd-0116-c | 1 | Tôle feu droite Duro |
| 14 | tfd-0506 | 1 | Plaque Fond Blanc + sup. feu / caméra (D) |
| 15 | 009277 | 1 | Feu de position droit |
| 16 | 009383 | 1 | Feux clignotant Gauche avec Insert |
| 17 | tfd-0324-b | 1 | Tôle feu gauche Duro |
| 18 | tfd-0401-a | 1 | Support manomètres |
| 19 | 009278 | 1 | Feu de position gauche |
| 20 | tfd-0378-a | 1 | Couvercle pour isobus |
| 21 | ecl-0013 | 1 | Bande Réf. 140x1390 D (007620) |
| 22 | tfd-0402-a | 1 | Support faisceau |
| 23 | 009316 | 2 | Vis à oreille 6x16 Inox |
| 24 | 008447 | 5 | Rondelle série normale Ø 8 Inox |
| 25 | ecl-0014 | 1 | Bande Réf. 140x1390 D (007620) |
| 26 | 008636 | 1 | Lien de serrage 142x3.6 |
| 27 | 007090 | 4 | Rivet 6.4x20 Inox |
| 28 | 009338 | 3 | Goupille clips Ø 4.7 mm Inox |
| 29 | 009391 | 2 | Feux de travail Longue Portée 1850 Lm |
| 30 | 009384 | 1 | Feux clignotant droit avec Insert |
| 31 | tfd-0507 | 1 | Plaque Fond Blanc + sup. feu / caméra (G) |

tfd-1080-b

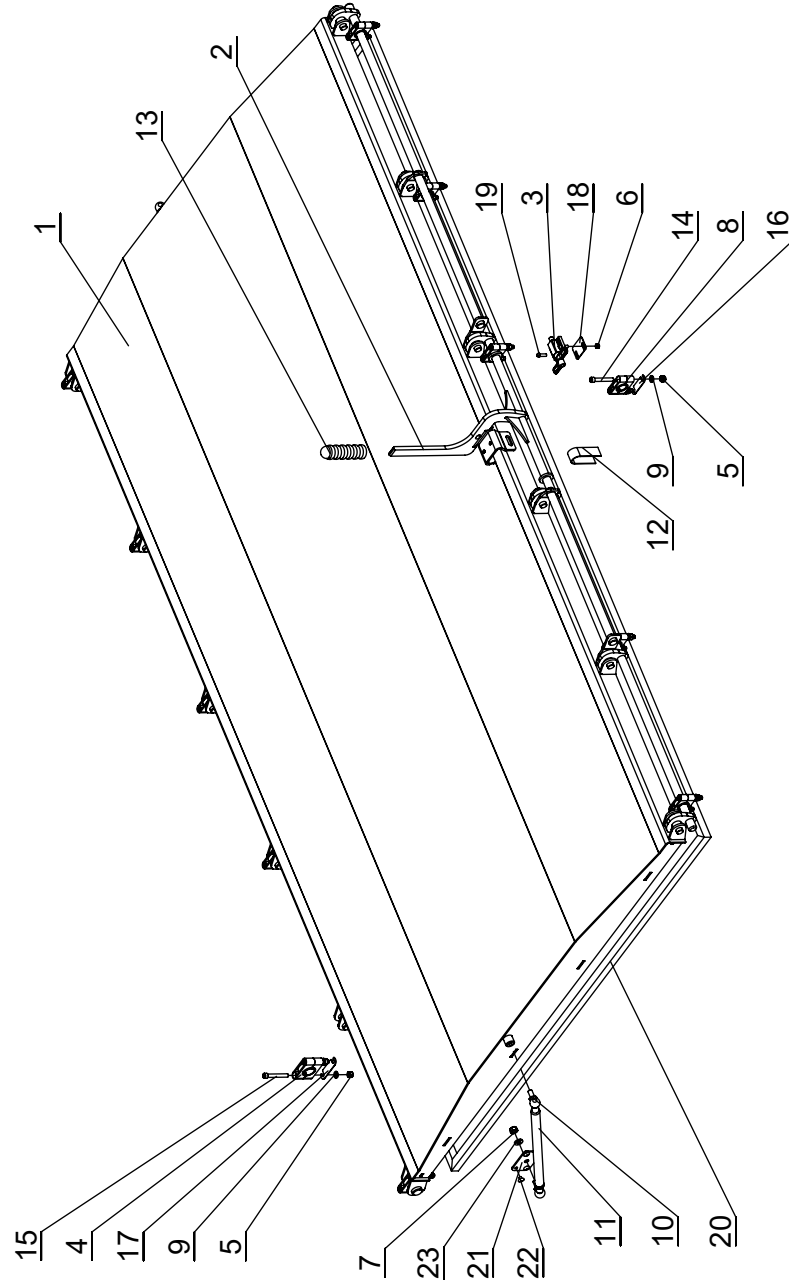


Kit Capot Trémie

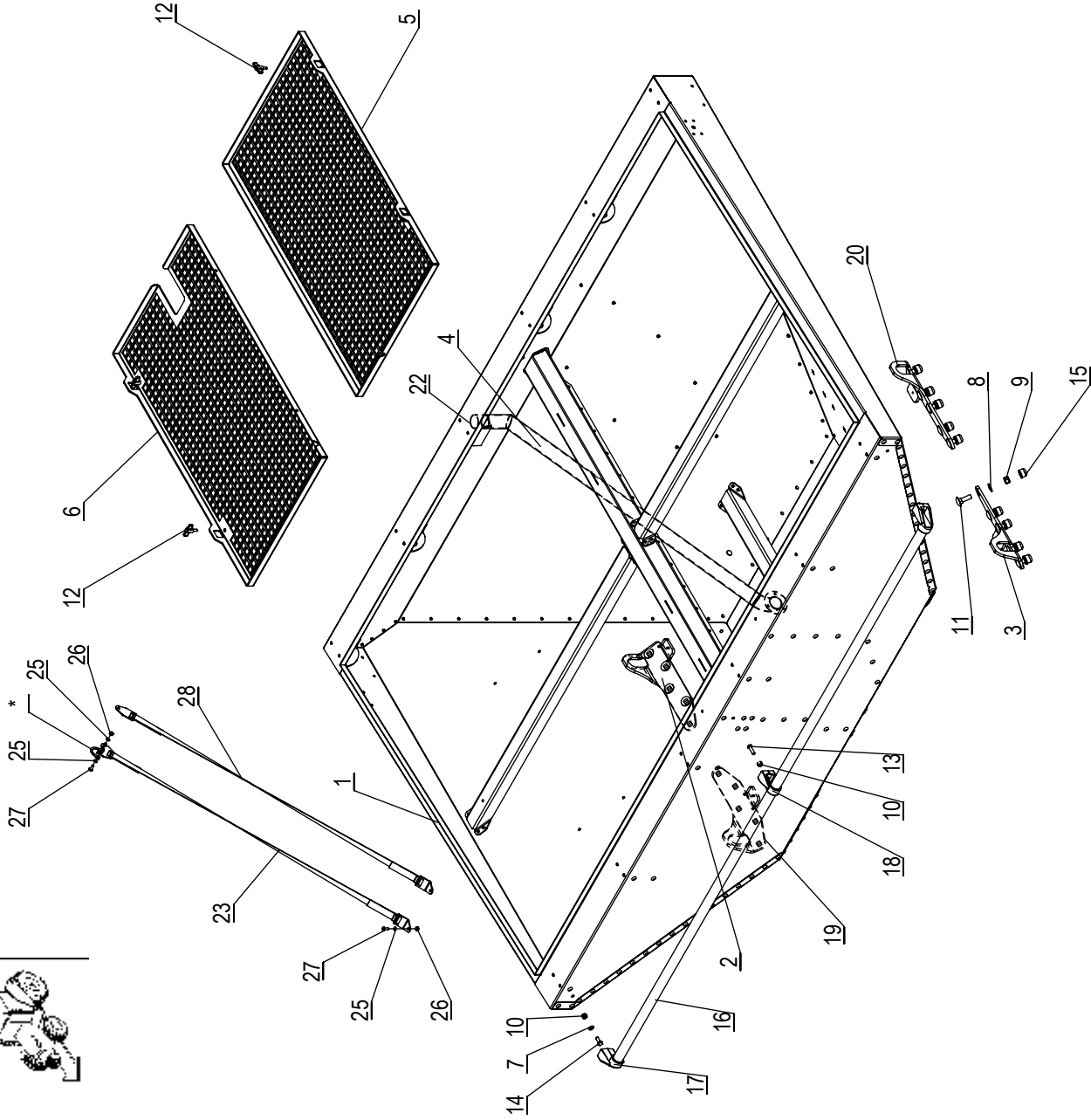
DURO

FRANCE

| N° | Référence | Qté | Designation |
|----|------------|-----|----------------------------------|
| 1 | ffd-1068 | 1 | capot |
| 2 | ffd-1070-a | 1 | Axe verrouillage Capot |
| 3 | 007469 | 1 | Verrou à ressort à gauche |
| 4 | 004548 | 6 | Palier à semelle rotulée Ø 25 |
| 5 | 008487 | 24 | Ecrou IND M8 Inox |
| 6 | 008787 | 2 | Ecrou IND M6 Inox |
| 7 | 008419 | 2 | Ecrou IND M10 Inox |
| 8 | 004547 | 6 | Palier à semelle rotulée Ø 20 |
| 9 | 008447 | 24 | Rondelle série normale Ø 8 Inox |
| 10 | 009140 | 4 | cage à rotule + rotule M10 |
| 11 | 009390 | 2 | Compas à gaz Ø 10 C 300 mm 1150N |
| 12 | ffd-0471 | 1 | Sangle fermeture lg: 4.85 m |
| 13 | 009020 | 1 | Poignée lg: 120 mm |
| 14 | 005836 | 12 | Vis CHC M8 x 55 Inox |
| 15 | 007930 | 12 | Vis CHC M8 x 60 Inox |
| 16 | ffd-0448 | 1 | Cale épaisseur verrouillage |
| 17 | ffd-0447 | 1 | Cale épaisseur pivot capot |
| 18 | ffd-0450 | 1 | Cale verrou capot |
| 19 | 009152 | 2 | Vis TCBHC M6 x 20 Inox |
| 20 | ffd-0385-a | 1 | Joint capot lg : 7.5 m |
| 21 | ffd-0267 | 2 | renfort fixation verin de capot |
| 22 | 007047 | 8 | Rivet 6.4x15 Inox |
| 23 | 008439 | 2 | Rondelle série normale Ø 10 Inox |



Cuve 1700 litres MONO



| N° Référence | Qté | Designation |
|--------------|-----|--|
| 1 | 1 | Cuve 1700 litres MONO |
| 2 | 1 | Contre plaque pied trémie AR-D |
| 3 | 1 | Contre plaque pied trémie AV-G |
| 4 | 1 | Tuyau pression |
| 5 | 1 | Tamis gauche Mono |
| 6 | 1 | Tamis droit Mono |
| 7 | 2 | Rondelle série normale Ø 8 Inox |
| 8 | 20 | Rondelle série normale Ø 12 Inox |
| 9 | 20 | Ecrou IND M12 Inox |
| 10 | 3 | Ecrou IND M8 Inox |
| 11 | 20 | Vis TRCC 12x40 Inox |
| 12 | 4 | Vis à oreille 6x16 Inox |
| 13 | 1 | Vis TCBHC 8x30 Inox |
| 14 | 2 | Vis TH M 8 x 20 FT Inox |
| 15 | 20 | Cache écrou M12 |
| 16 | 1 | Main courante |
| 17 | 2 | Extrémité poignée Ø 30 |
| 18 | 1 | Supp. central poignée Ø 30 |
| 19 | 1 | Contre plaque pied trémie AV-D |
| 20 | 1 | Contre plaque pied trémie AR-G |
| 21 | 1 | Equerre gauche verrouillage capot 1700 L |
| 22 | 1 | Tuyau pression 1700 L |
| 23 | 2 | Sangle capot 1700 L |
| 24 | 1 | Attache sangle capot-2 |
| 25 | 10 | Rondelle série normale Ø 6 Inox |
| 26 | 5 | Ecrou IND M6 Inox |
| 27 | 6 | Vis TCBHC M6 x16 Inox |
| 28 | 1 | Sangle capot 1700 L |

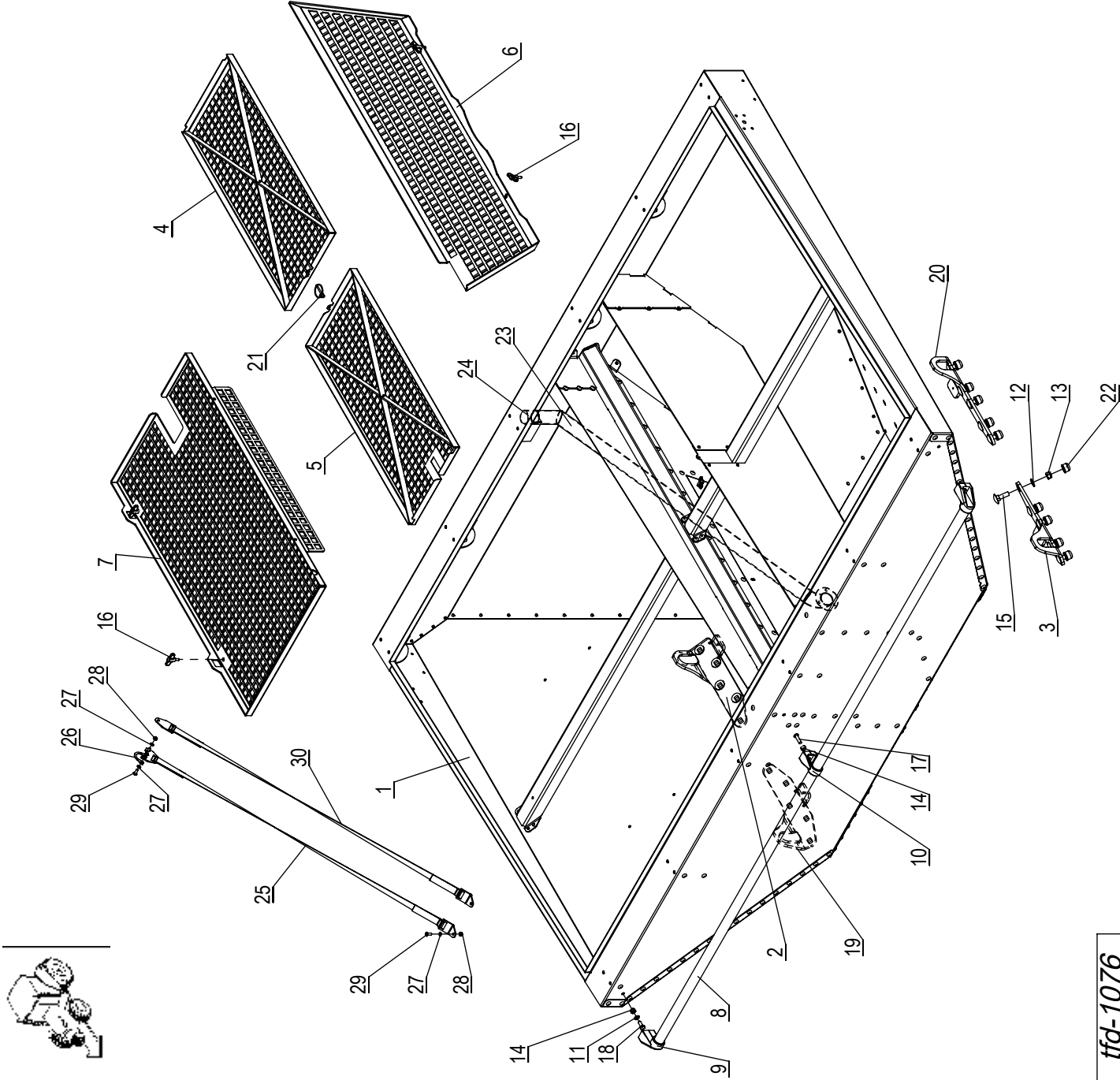
* Autres pièces : nous consulter

Cuve 1700 litres DUO

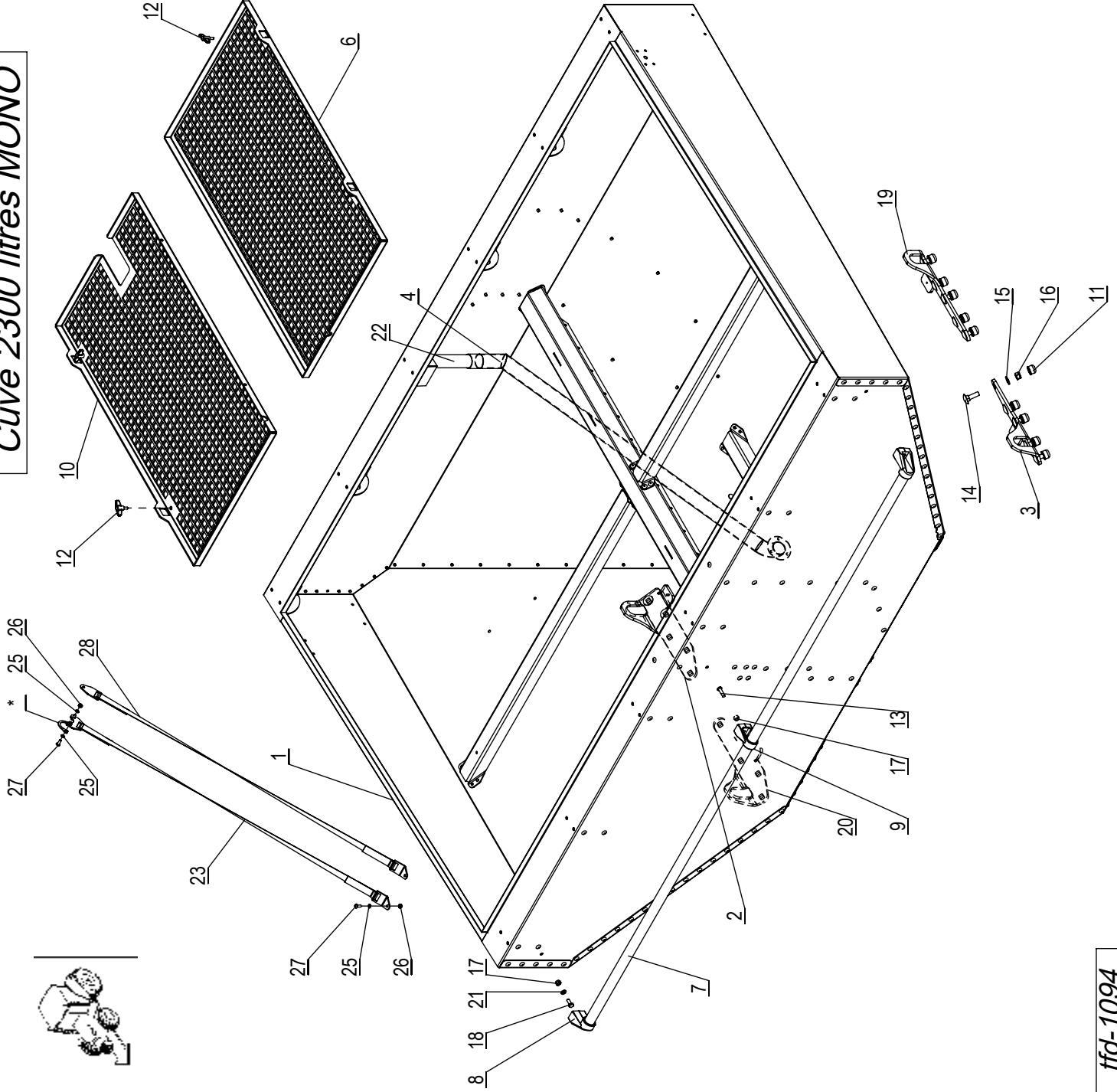


| N° | Référence | Qté | Designation |
|----|------------|-----|----------------------------------|
| 1 | ffd-1076 | 1 | Cuve 1700 litres DUO |
| 2 | ffd-0380 | 1 | Contre plaque pied trémie AR-D |
| 3 | ffd-0270-a | 1 | Contre plaque pied trémie AV-G |
| 4 | ffd-1074-a | 1 | Tamis central DUO |
| 5 | ffd-1077-a | 1 | Tamis central DUO 1700 av. |
| 6 | ffd-0382-b | 1 | Tamis gauche DUO |
| 7 | ffd-1102 | 1 | Tamis droit DUO |
| 8 | ffd-0361 | 1 | Main courante |
| 9 | 009271 | 2 | Extrémité poignée Ø 30 |
| 10 | 009272 | 1 | Supp. central poignée Ø 30 |
| 11 | 008447 | 2 | Rondelle série normale Ø 8 Inox |
| 12 | 008380 | 20 | Rondelle série normale Ø 12 Inox |
| 13 | 008365 | 20 | Ecrou IND M12 Inox |
| 14 | 008487 | 3 | Ecrou IND M8 Inox |
| 15 | 009248 | 20 | Vis TRCC 12x40 Inox |
| 16 | 009316 | 6 | Vis à oreille 6x16 Inox |
| 17 | 008768 | 1 | Vis TCBHC 8x30 Inox |
| 18 | 008496 | 2 | Vis TH M 8 x 20 FT Inox |
| 19 | ffd-0479 | 1 | Contre plaque pied trémie AV-D |
| 20 | ffd-0480 | 1 | Contre plaque pied trémie AR-G |
| 21 | 009338 | 1 | Goupille clips Ø 4.7 mm Inox |
| 22 | 008945 | 20 | Cache écrou M12 |
| 23 | ffd-1043 | 1 | Tuyau pression |
| 24 | ffd-1111 | 1 | Tuyau pression 1700 L |
| 25 | ffd-1112 | 2 | Sangle capot 1700 L |
| 26 | ffd-0496 | 2 | Attache sangle capot-2 |
| 27 | 008707 | 10 | Rondelle série normale Ø 6 Inox |
| 28 | 008787 | 6 | Ecrou IND M6 Inox |
| 29 | 004462 | 6 | Vis TCBHC M6 x16 Inox |
| 30 | ffd-1112-a | 2 | Sangle capot 1700 L |

* Autres pièces : nous consulter



Cuve 2300 litres MONO

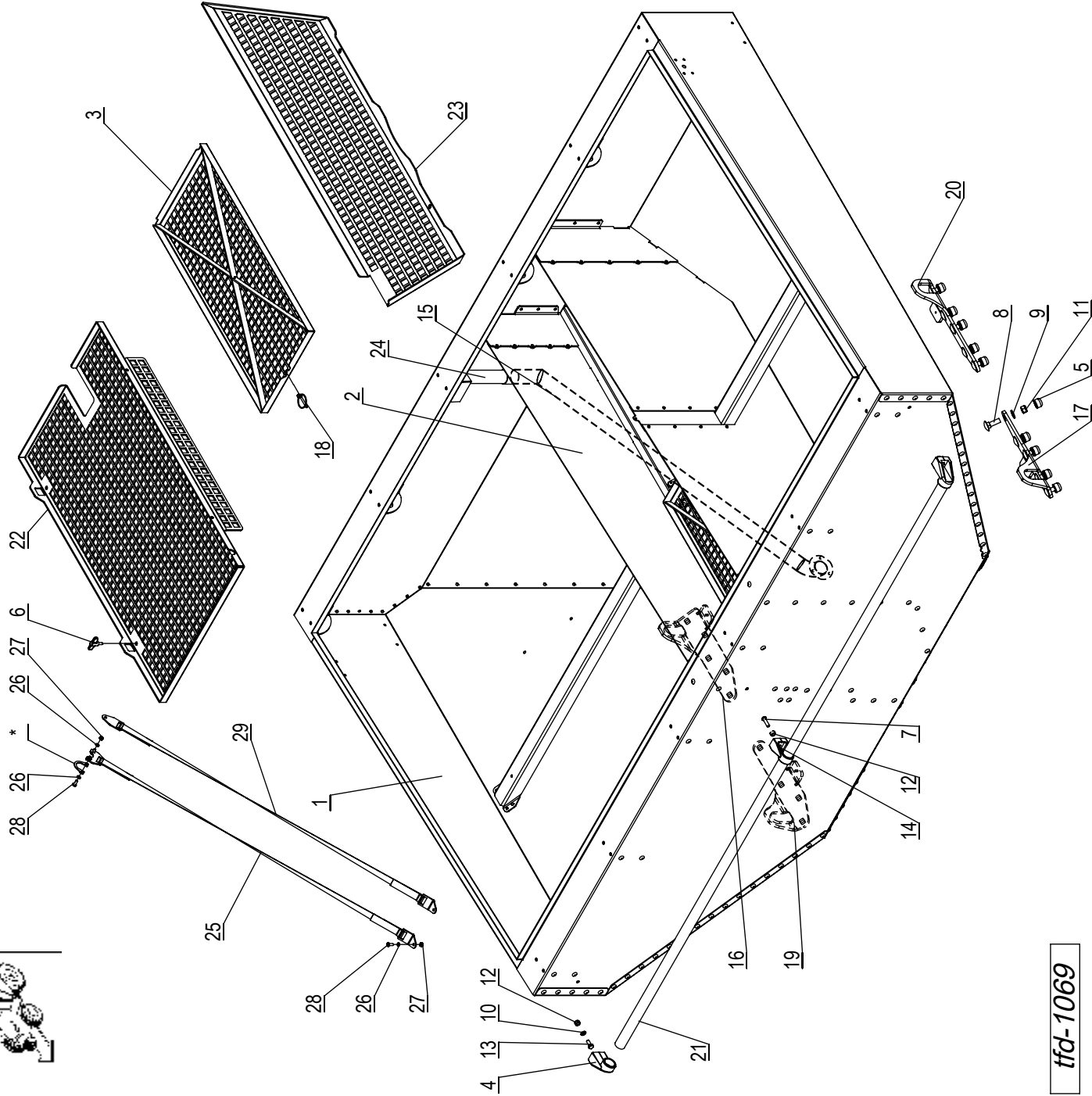


| N° Référence | Qté | Designation |
|--------------|-----|----------------------------------|
| 1 | 1 | Cuve 2300 litres MONO |
| 2 | 1 | Contre plaque pied trémie AR-D |
| 3 | 1 | Contre plaque pied trémie AV-G |
| 4 | 1 | Tuyau pression |
| 5 | 6 | Rivet 6.4x15 Inox |
| 6 | 1 | Tamis gauche Mono |
| 7 | 1 | Main courante |
| 8 | 2 | Extrémité poignée Ø 30 |
| 9 | 1 | Supp. central poignée Ø 30 |
| 10 | 1 | Tamis droit Mono |
| 11 | 20 | Cache écrou M12 |
| 12 | 4 | Vis à oreille 6x16 Inox |
| 13 | 1 | Vis TCBHC 8x30 Inox |
| 14 | 20 | Vis TRCC 12x40 Inox |
| 15 | 20 | Rondelle série normale Ø 12 Inox |
| 16 | 20 | Ecrou IND M12 Inox |
| 17 | 3 | Ecrou IND M8 Inox |
| 18 | 2 | Vis TH M 8 x 20 FT Inox |
| 19 | 1 | Contre plaque pied trémie AR-G |
| 20 | 1 | Contre plaque pied trémie AV-D |
| 21 | 2 | Rondelle série normale Ø 8 Inox |
| 22 | 1 | Tuyau pression 2300 L |
| 23 | 2 | Sangle capot 2300 L |
| 24 | 1 | Attache sangle capot-2 |
| 25 | 10 | Rondelle série normale Ø 6 Inox |
| 26 | 6 | Ecrou IND M6 Inox |
| 27 | 6 | Vis TCBHC M6 x16 Inox |
| 28 | 2 | Sangle capot 2300 L |

tfd-1094

* Autres pièces : nous consulter

Cuve 2300 litres Duo

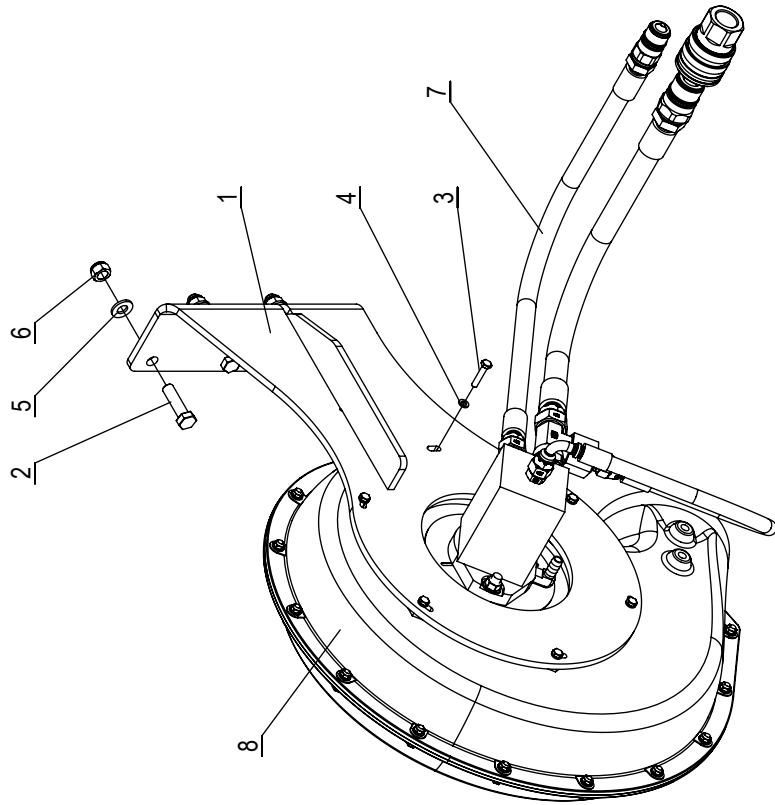


| N° Référence | Qté | Designation |
|--------------|-----|----------------------------------|
| 1 | 1 | Cuve 2300 litres Duo |
| 2 | 1 | Cloison sup. 50-50 2300 L |
| 3 | 2 | Tamis central DUO |
| 4 | 2 | Extrémité poignée Ø 30 |
| 5 | 20 | Cache écrou M12 |
| 6 | 4 | Vis à oreille 6x16 Inox |
| 7 | 1 | Vis TCBHC 8x30 Inox |
| 8 | 20 | Vis TRCC 12x40 Inox |
| 9 | 20 | Rondelle série normale Ø 12 Inox |
| 10 | 2 | Rondelle série normale Ø 8 Inox |
| 11 | 20 | Ecrou IND M12 Inox |
| 12 | 3 | Ecrou IND M8 Inox |
| 13 | 2 | Vis TH M 8 x 20 FT Inox |
| 14 | 1 | Supp. central poignée Ø 30 |
| 15 | 1 | Tuyau pression |
| 16 | 1 | Contre plaque pied trémie AR-D |
| 17 | 1 | Contre plaque pied trémie AV-G |
| 18 | 1 | Goupille clips Ø 4.7 mm Inox |
| 19 | 1 | Contre plaque pied trémie AV-D |
| 20 | 1 | Contre plaque pied trémie AR-G |
| 21 | 1 | Main courante |
| 22 | 1 | Tamis droit DUO |
| 23 | 1 | Tamis gauche DUO |
| 24 | 1 | Tuyau pression 2300 L |
| 25 | 2 | Sangle capot 2300 L |
| 26 | 10 | Rondelle série normale Ø 6 Inox |
| 27 | 6 | Ecrou IND M6 Inox |
| 28 | 6 | Vis TCBHC M6 x16 Inox |
| 29 | 2 | Sangle capot 2300 L |

* Autres pièces : nous consulter

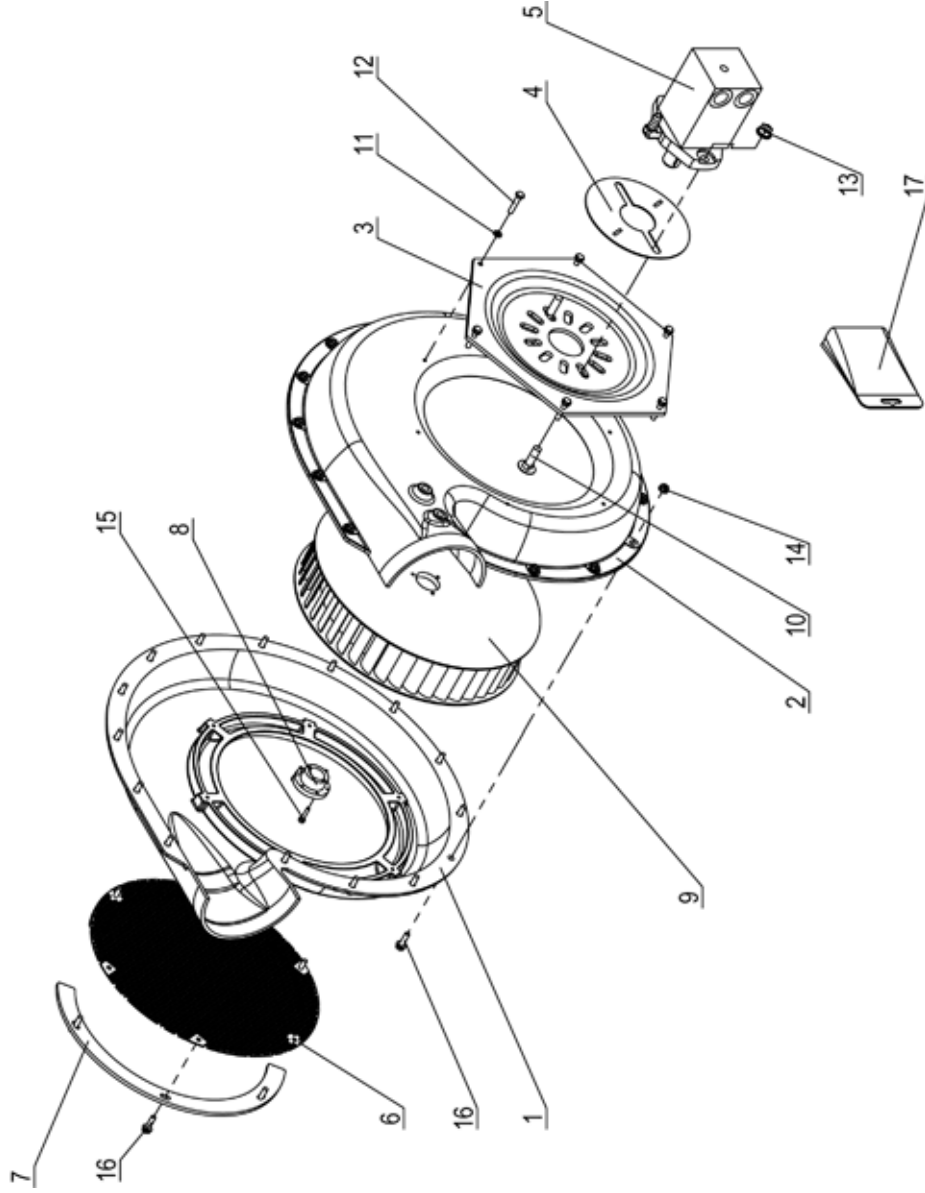


Kit turbine Trémie
N° de série 0000 -> 0028



| N° Référence | Qté | Designation |
|--------------|-----|-----------------------------|
| 1 | 1 | Support turbine Crary 6" |
| 2 | 5 | Vis TH M 12 x 45 |
| 3 | 6 | Vis TH M 6 x 30 FT |
| 4 | 6 | Rondelle série normale Ø 6 |
| 5 | 5 | Rondelle série normale Ø 12 |
| 6 | 5 | Ecrou H bague nylon M 12 |
| 7 | 1 | Kit hydraulique Trémie |
| 8 | 1 | Turbine 6" (soufflerie) |

Turbine 6" (soufflerie)
 N° de série 0000 -> 0028

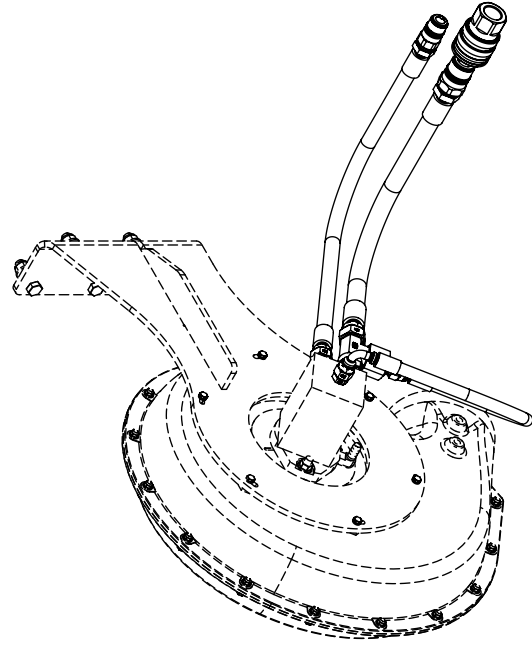
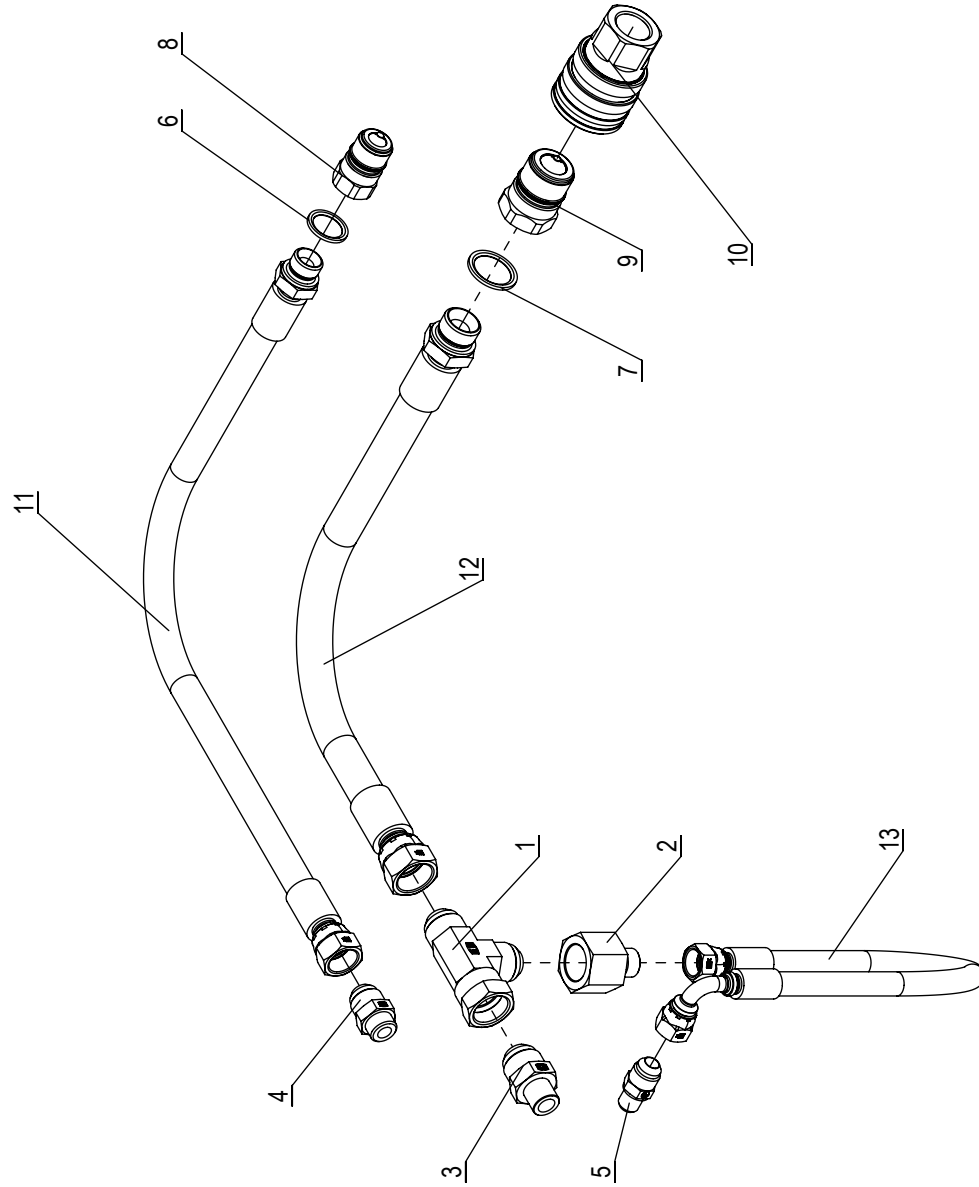


| N° Référence | Qté | Designation |
|--------------|-----|--------------------------------|
| 1 | 1 | Flasque 6" aspiration |
| 2 | 1 | Flasque 6" coté moteur |
| 3 | 1 | Plaque support moteur (6") |
| 4 | 1 | Rondelle étanchéité moteur |
| 5 | 1 | Moteur hydraulique 8 cm3 |
| 6 | 1 | Grille de protection 6" |
| 7 | 2 | Contre plaque grille |
| 8 | 1 | Bague d'accouplement JA 22 mm |
| 9 | 1 | Roue turbine 6" |
| 10 | 2 | Vis TRCC M10 x 35 |
| 11 | 6 | Rondelle série normale Ø 6 |
| 12 | 6 | Vis TH M 6 x 30 FT |
| 13 | 2 | Ecrou de sécurité M10 |
| 14 | 15 | Ecrou de sécurité M6 |
| 15 | 3 | Vis TCHC #10-24 x 1,00 |
| 16 | 21 | Ecrou de sécurité M6 |
| 17 | 1 | Kit joint moteur turbine 8 cm3 |

Kit hydraulique Trémie
N° de série 0000 -> 0028



| N° Référence | Qté | Designation |
|--------------|-----|---|
| 1 | 1 | Te orientable renversé JIC 1"1/16 |
| 2 | 1 | Adaptateur Mâle Femelle 3/4 - 1"1/16 JIC |
| 3 | 1 | Union mâle JIC 1"1/16 - mâle 3/4 UNF |
| 4 | 1 | Union mâle JIC 7/8 - mâle 3/4 UNF |
| 5 | 1 | Union mâle JIC 3/4 - mâle SAE 9/16 |
| 6 | 1 | Bague BS 1/2 |
| 7 | 1 | Bague BS 3/4 |
| 8 | 1 | Coupleur Mâle 1/2 Gro. |
| 9 | 1 | Coupleur Mâle 3/4 Iso A |
| 10 | 1 | Coupleur Femelle 3/4 Iso A |
| 11 | 1 | Flex 2SC DN12 Lg: 3000 FJIC 7/8 + MBSPCT 1/2 |
| 12 | 1 | Flex 2SC DN16 Lg: 3000 FJIC 1"1/16 + MBSPCT 3/4 |
| 13 | 1 | Flex 2SC DN10 Lg: 500 FJIC 3/4 + FJIC 3/4 90° |

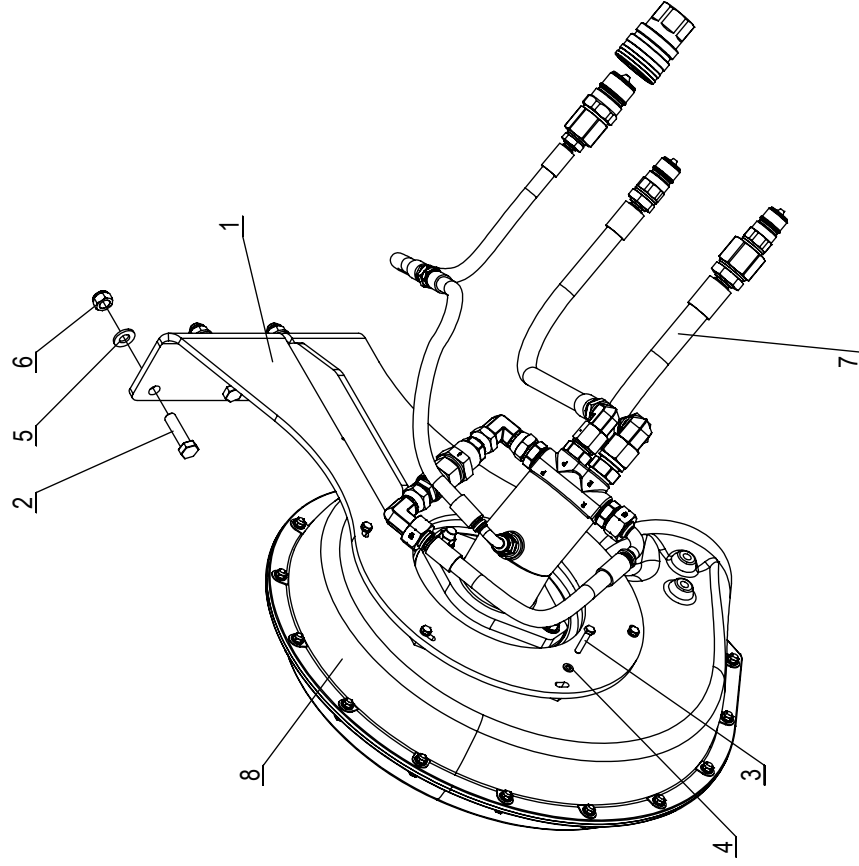


006383



Kit turbine Trémie moteur à pistons
N° de série 0029 ->

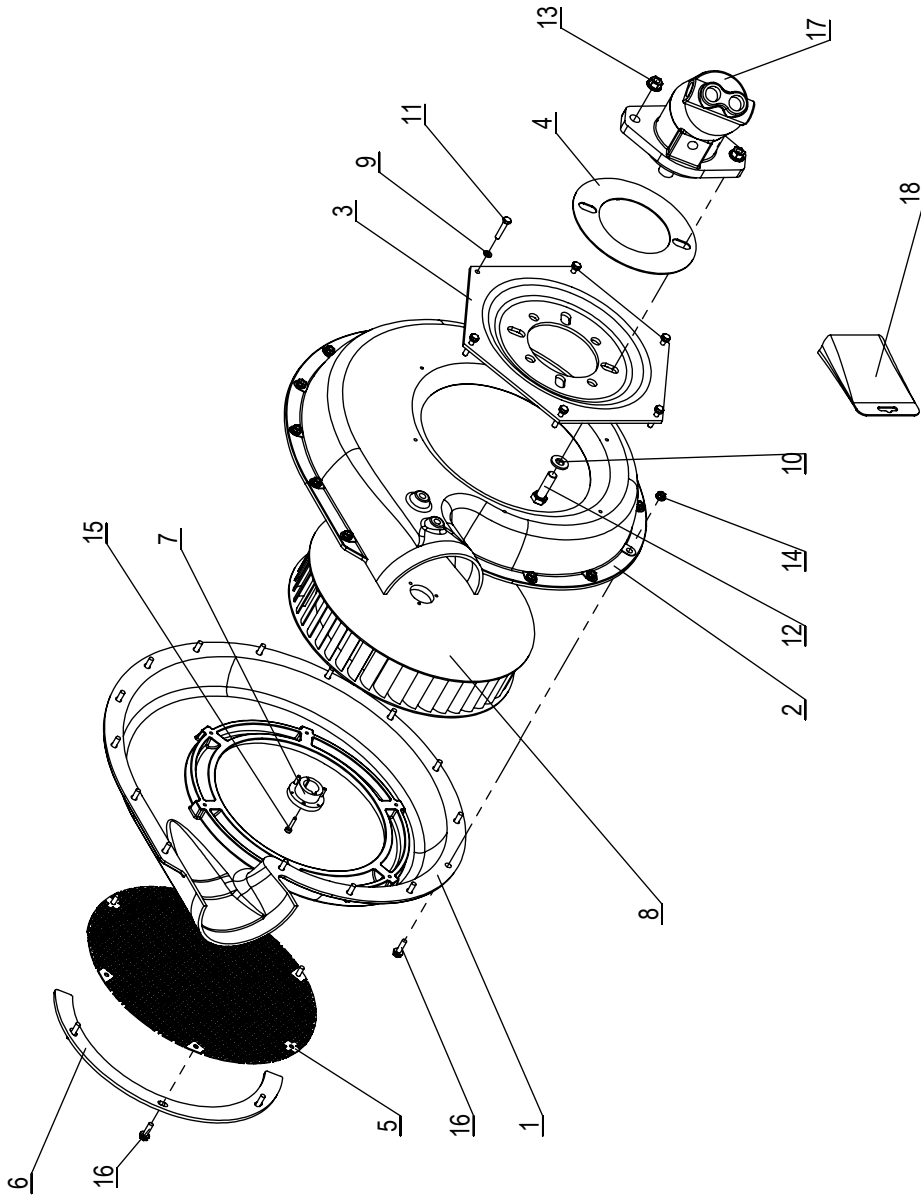
DURO
FRANCE



| N° Référence | Qté | Designation |
|--------------|-----|---|
| 1 | 1 | Support turbine Crary 6" |
| 2 | 5 | Vis TH M 12 x 45 |
| 3 | 6 | Vis TH M 6 x 30 FT |
| 4 | 6 | Rondelle série normale Ø 6 |
| 5 | 5 | Rondelle série normale Ø 12 |
| 6 | 5 | Ecrou H bague nylon M 12 |
| 7 | 1 | Kit hydraulique Trémie moteur à pistons |
| 8 | 1 | Turbine 6" avec moteur à pistons (soufflerie) |

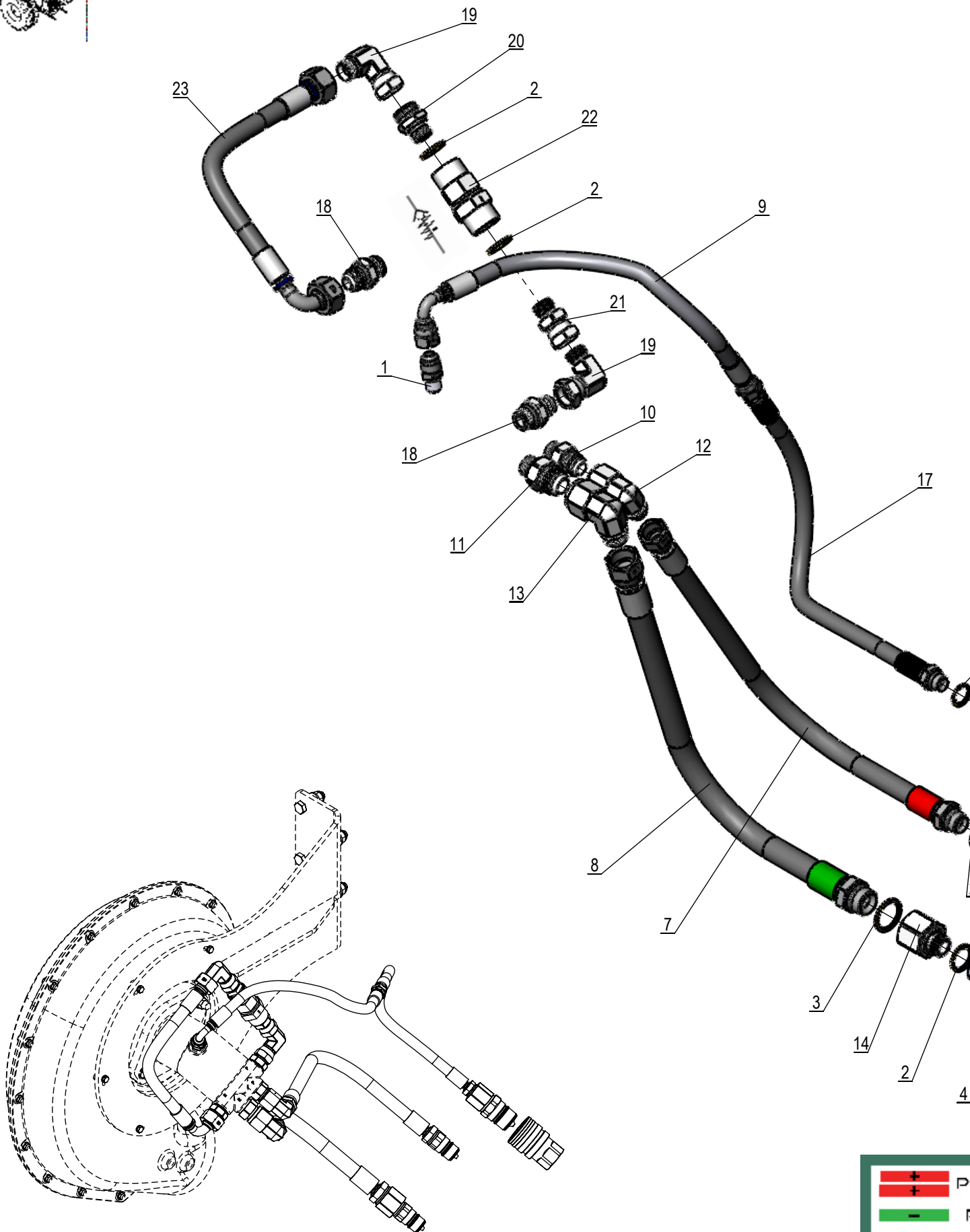


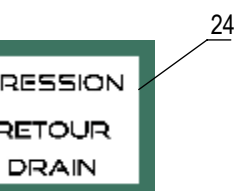
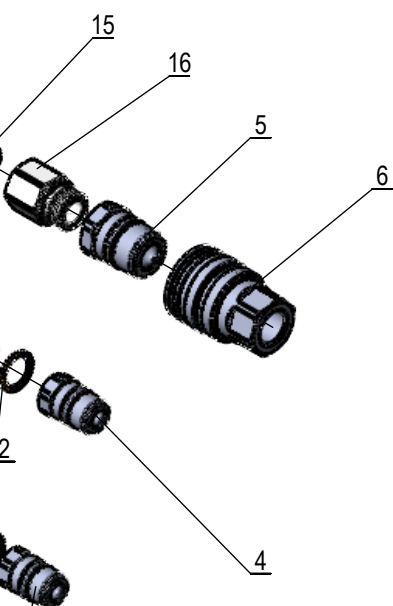
*Turbine 6" avec moteur à pistons (soufflerie)
N° de série 0029 ->*



| N° Référence | Qté | Designation |
|--------------|-----|--------------------------------------|
| 1 | 1 | Fiasque 6" aspiration |
| 2 | 1 | Fiasque 6" coté moteur |
| 3 | 1 | Plaque support moteur à pistons (6") |
| 4 | 1 | Rondelle étanchéité moteur à pistons |
| 5 | 1 | Grille de protection 6" |
| 6 | 2 | Contre plaque grille |
| 7 | 1 | Bague d'accouplement JA 20 mm |
| 8 | 1 | Roue turbine 6" |
| 9 | 6 | Rondelle série normale Ø 6 |
| 10 | 2 | Rondelle série normale Ø 12 |
| 11 | 6 | Vis TH M 6 x 30 FT |
| 12 | 2 | Vis TH M 12 x 40 FT |
| 13 | 2 | Ecrou de sécurité M10 |
| 14 | 15 | Ecrou de sécurité M6 |
| 15 | 3 | Vis TCHC #10-24 x 1,00 |
| 16 | 21 | Ecrou de sécurité M6 |
| 17 | 1 | Moteur à pistons 10 cm3 |
| 18 | 1 | Kit Joint moteur à pistons 10 cm3 |

Kit hydraulique Tre
N° de sér

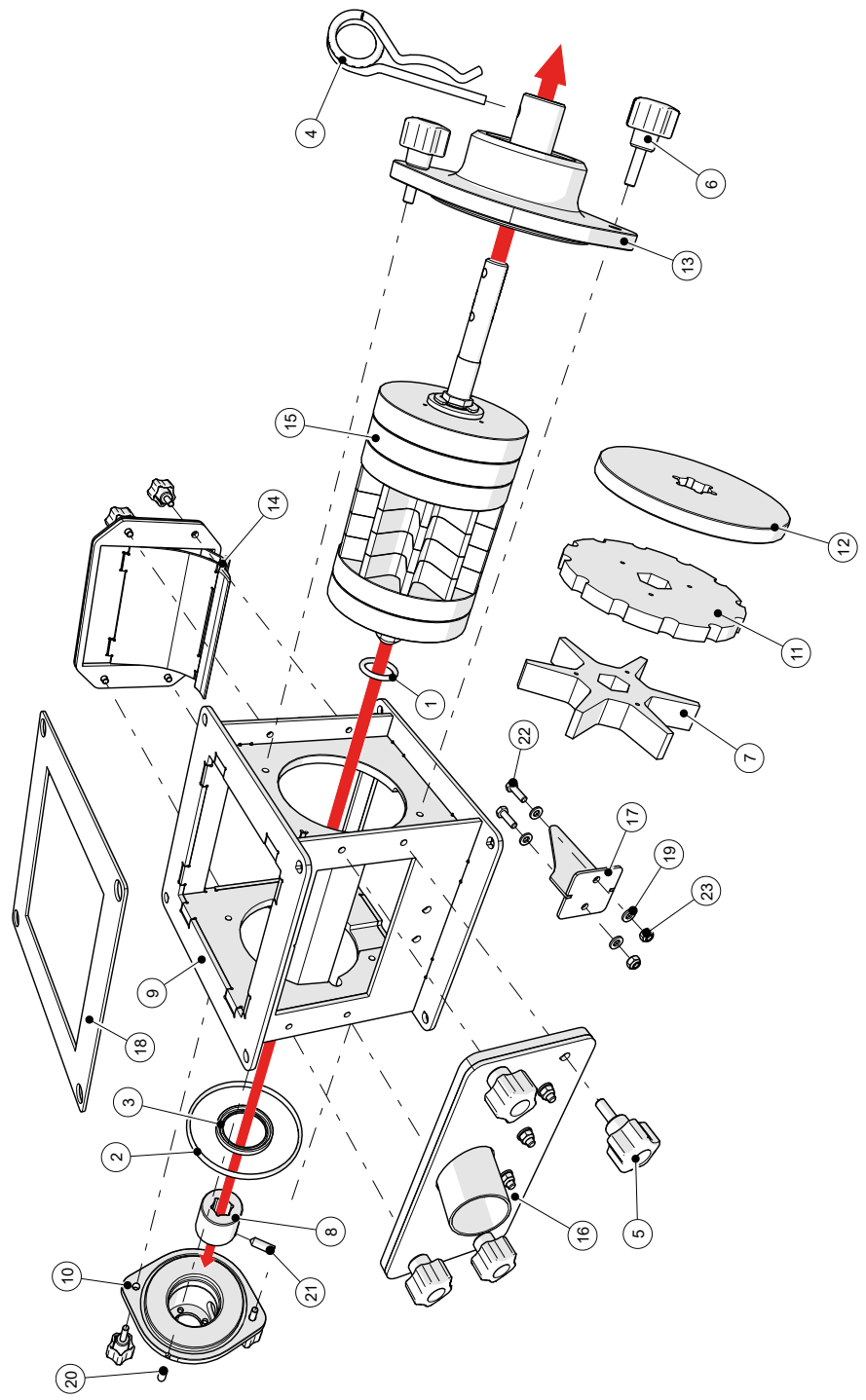




| N° | Référence | Qté | Designation |
|----|-----------|-----|---|
| 1 | 006402 | 1 | Union mâle JIC 3/4 - mâle SAE 9/16 |
| 2 | 007824 | 4 | Bague BS 1/2 |
| 3 | 007787 | 1 | Bague BS 3/4 |
| 4 | 006627 | 2 | Coupleur Mâle 1/2 Gro. |
| 5 | 008969 | 1 | Coupleur Mâle 3/4 Iso A |
| 6 | 008970 | 1 | Coupleur Femelle 3/4 Iso A |
| 7 | 004688 | 1 | Flex 2SC DN12 Lg: 3000 FJIC 7/8 + MBSPCT 1/2 |
| 8 | 004689 | 1 | Flex 2SC DN16 Lg: 3000 FJIC 1"1/16 + MBSPCT 3/4 |
| 9 | 004690 | 1 | Flex 2SC DN10 Lg: 500 FJIC 3/4 + FJIC 3/4 90° |
| 10 | 004724 | 1 | Union mâle JIC 7/8 - mâle 7/8 UNF |
| 11 | 004725 | 1 | Union mâle JIC 1"1/16 - mâle 7/8 UNF |
| 12 | 004726 | 1 | Coude M/F JIC 7/8 |
| 13 | 004727 | 1 | Coude M/F JIC 1"1/6 |
| 14 | 004728 | 1 | Adaptateur mâle 1/2 - femelle 3/4 |
| 15 | 007772 | 1 | Bague BS 3/8 |
| 16 | 004729 | 1 | Adaptateur mâle 3/4 - femelle 3/8 |
| 17 | 004730 | 1 | Flex 2SC DN10 Lg: 2500 MJIC 3/4 + MBSPCT 3/8 |
| 18 | 004731 | 2 | Union mâle 7/8 UNF - mâle 18L |
| 19 | 004732 | 2 | Coude M/F 18L |
| 20 | 04733 | 1 | Union mâle 1/2 - mâle 18L |
| 21 | 004734 | 1 | Union mâle 1/2 - Femelle tournant 18L |
| 22 | 004735 | 1 | Clapet anti-retour 1/2 |
| 23 | 004736 | 1 | Flex 2SC DN12 Lg: 270 F18L + F18L 90° |
| 24 | 064422 | 1 | Sticker hydraulique |

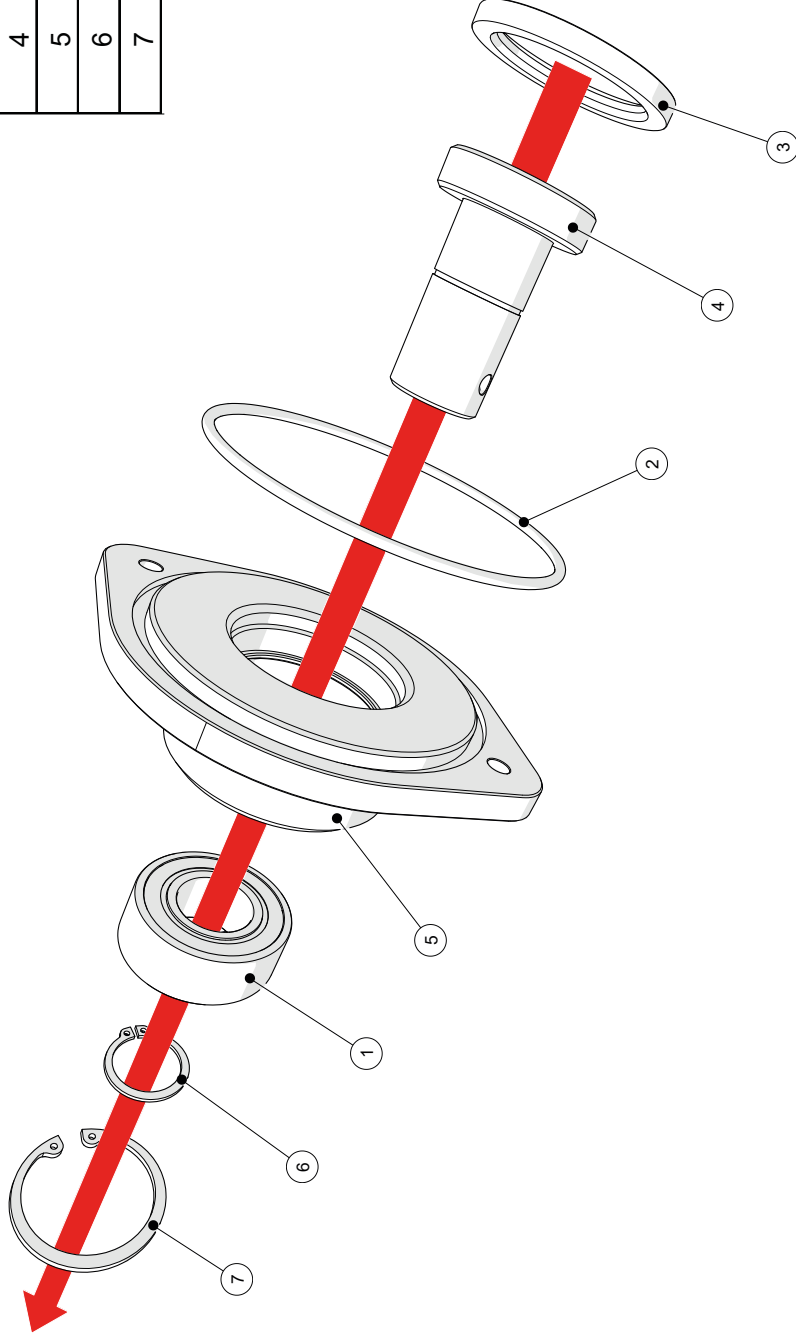
Doseur complet

| N° | Référence | Qté | Designation |
|----|-----------|-----|-----------------------------------|
| 1 | 009513 | 1 | Joint torique Ø 14x2,3 |
| 2 | 009514 | 1 | Joint torique Ø 100x2,8 |
| 3 | 009515 | 1 | Joint Spi Ø 40/52 |
| 4 | 009516 | 1 | Goupille beta Ø 4,5 |
| 5 | 009517 | 8 | Vis molette couvercle carter |
| 6 | 009518 | 4 | Vis molette Palier |
| 7 | 009493 | 1 | Roue à cannelure 84,5 cm3 (Rouge) |
| 8 | 009519 | 1 | Accouplement Moteur |
| 9 | 009520 | 1 | Carcasse doseur nue |
| 10 | 009521 | 1 | Palier coté moteur |
| 11 | 009494 | 1 | Roue à cannelure 2,4 cm3 (Bleu) |
| 12 | 009496 | 1 | Roue pleine 8 mm |
| 13 | 009522 | 1 | Palier complet |
| 14 | 009523 | 1 | Couvercle de carter bavette |
| 15 | 009524 | 1 | Rotor complet |
| 16 | 009525 | 1 | Couvercle de carter |
| 17 | 009526 | 1 | Support de division |
| 18 | 009509 | 1 | Joint supérieur |
| 19 | 008707 | 4 | Rondelle plate Ø 6 inox |
| 20 | 009528 | 1 | Pion centreur |
| 21 | 009529 | 1 | Vis TH 6x20 Inox |
| 22 | 009530 | 2 | Vis TH 6x20 Inox |
| 23 | 008787 | 2 | Ecrou IND M6 Inox |

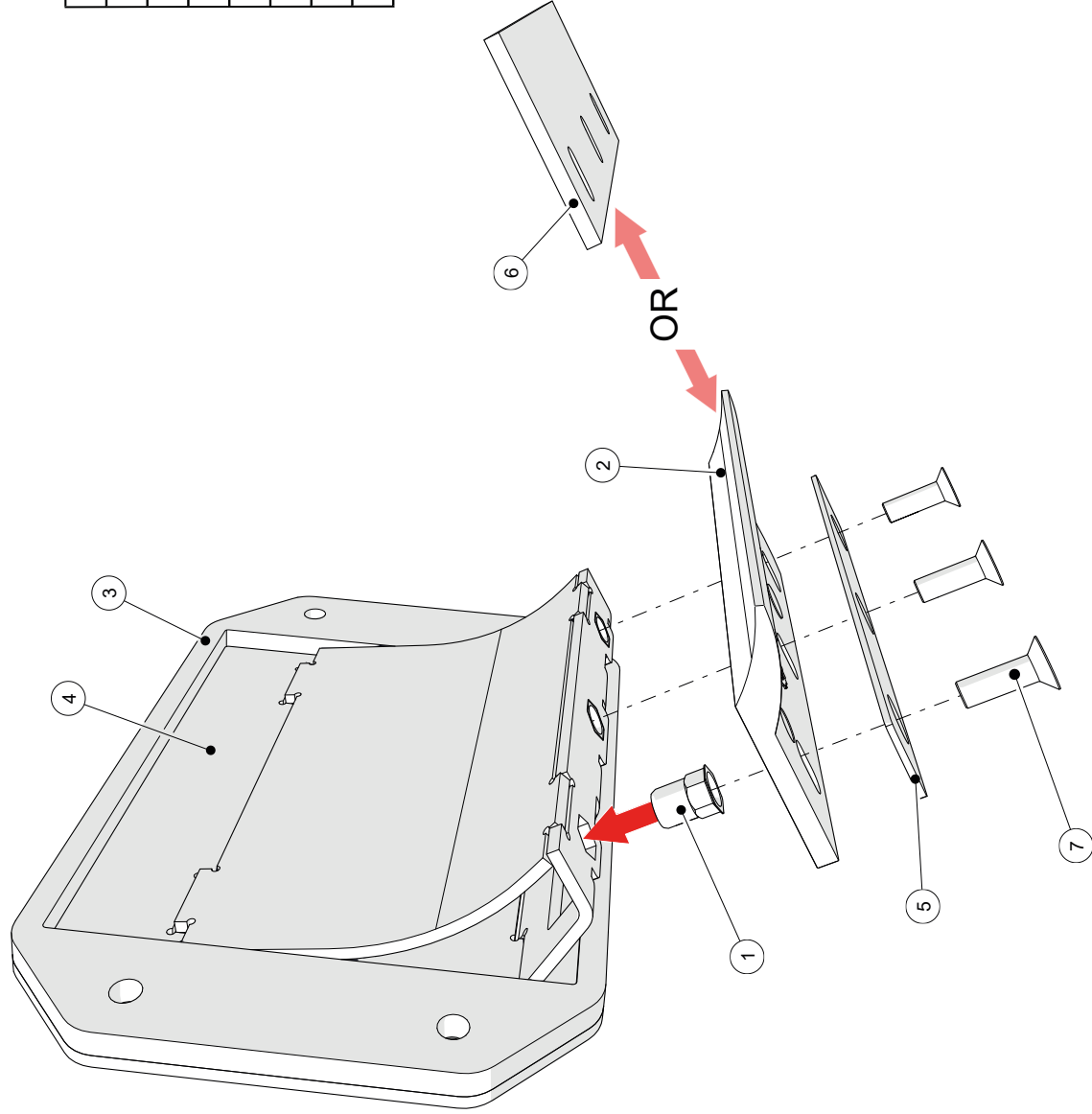


Palier complet

| N° | Référence | Qté | Designation |
|----|-----------|-----|-------------------------|
| 1 | 009536 | 1 | Roulement Ø 25/52 |
| 2 | 009514 | 1 | Joint torique Ø 100x2,8 |
| 3 | 009515 | 1 | Joint Spi Ø 40/52 |
| 4 | 009537 | 1 | Douille |
| 5 | 009538 | 1 | Palier nue |
| 6 | 009539 | 1 | Circlips Ext. M25 Inox |
| 7 | 009540 | 1 | Circlips Int. M52 Inox |

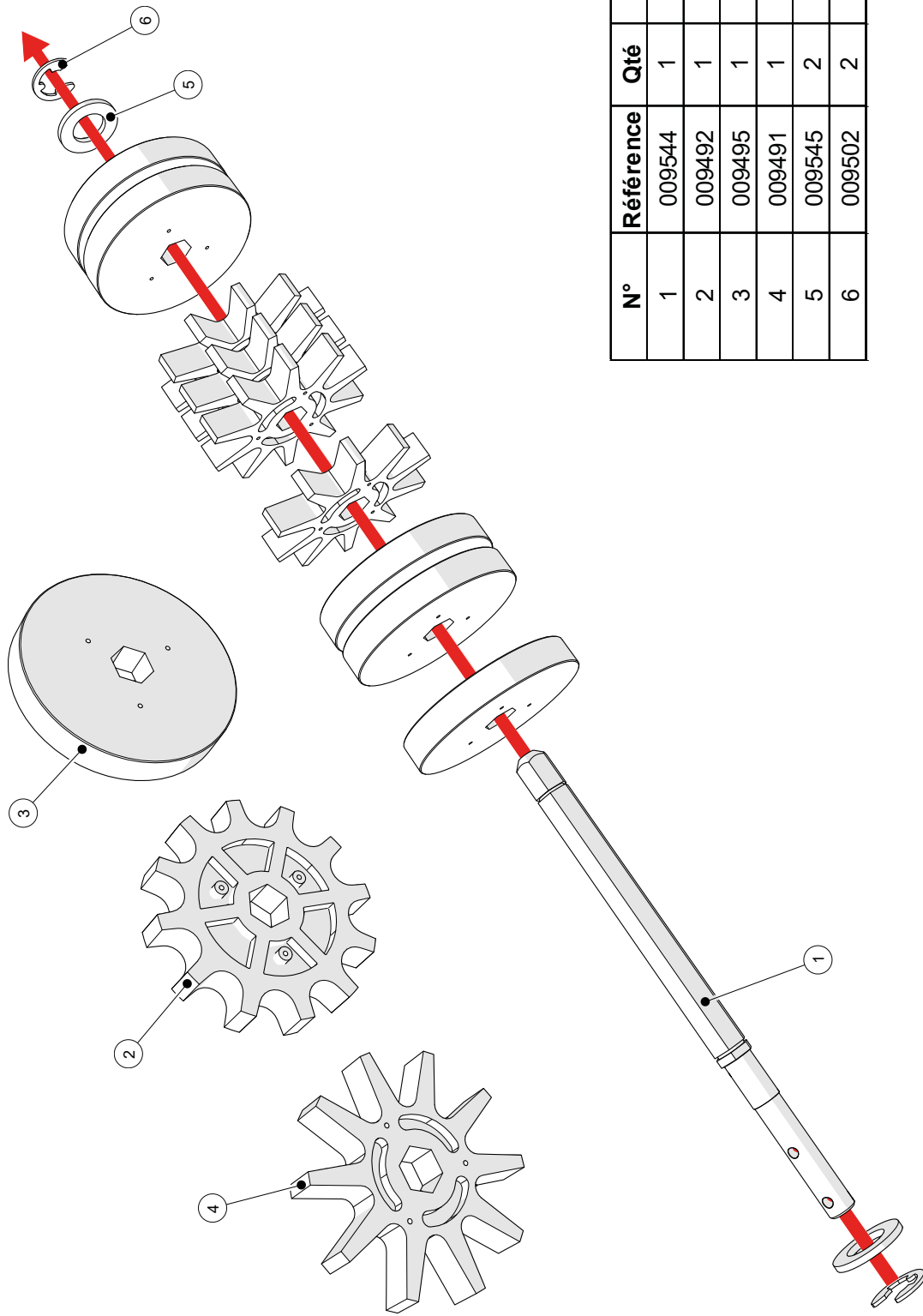


Couvercle de carter bavette



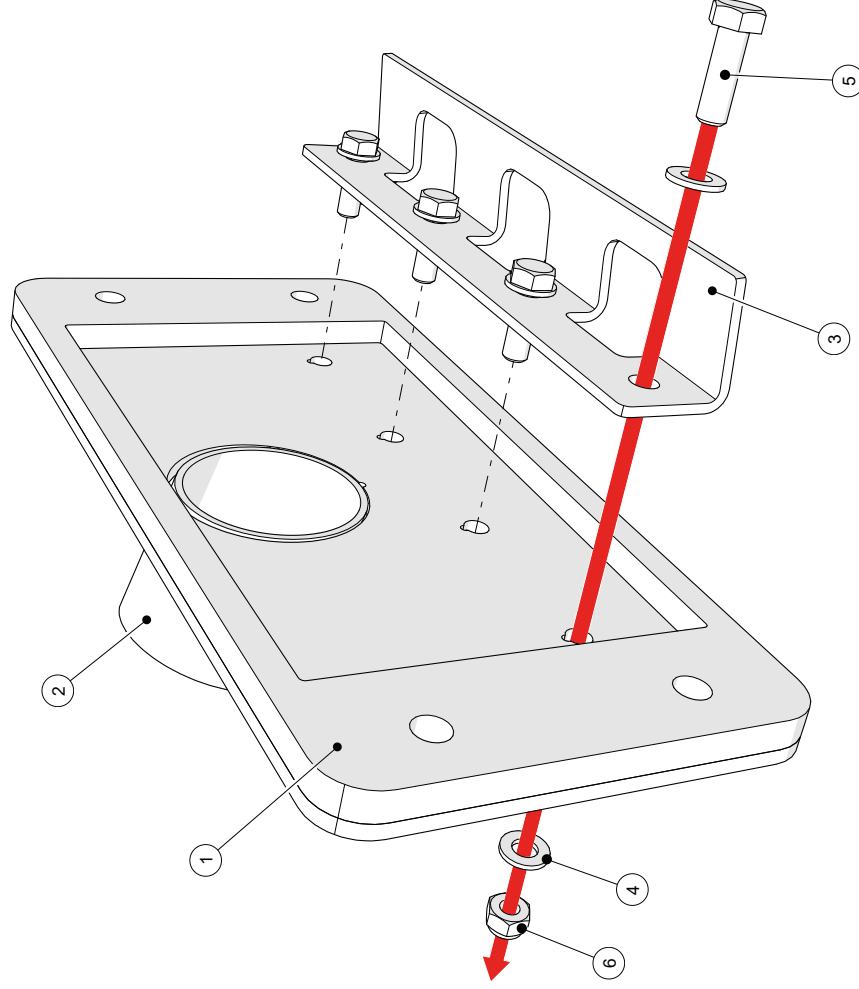
| N° | Référence | Qté | Designation |
|----|-----------|-----|--------------------|
| 1 | 009531 | 3 | Insert Héxa. M6 |
| 2 | 009503 | 1 | Bavette |
| 3 | 009532 | 1 | Joint |
| 4 | 009533 | 1 | Support |
| 5 | 009534 | 1 | Renfort de bavette |
| 6 | 009535 | 1 | Bavette souple |
| 7 | 009083 | 3 | Vis TF 6x20 Inox |

Rotor complet

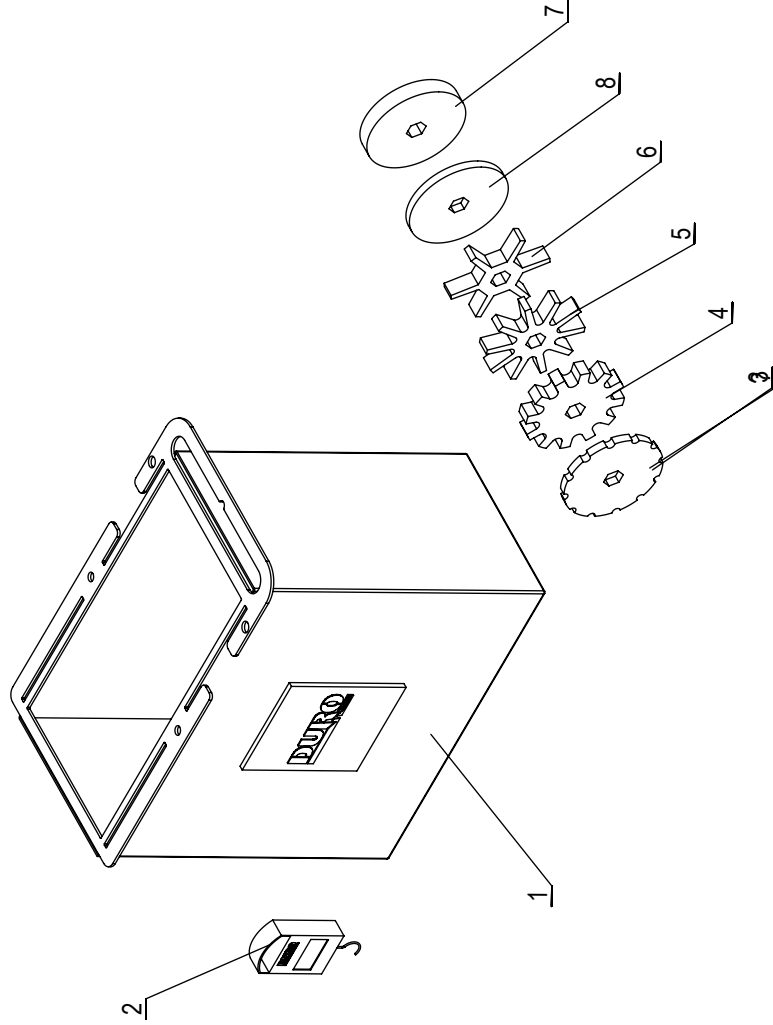


| N° | Référence | Qté | Designation |
|----|-----------|-----|--|
| 1 | 009544 | 1 | Arbre nue |
| 2 | 009492 | 1 | Roue à cannelure 30,7 cm (Blanche) |
| 3 | 009495 | 1 | Roue pleine 16 mm |
| 4 | 009491 | 1 | Roue à cannelures 69,5 cm3 (Noir standard) |
| 5 | 009545 | 2 | Rondelle |
| 6 | 009502 | 2 | Clips |

Couvercle de carter

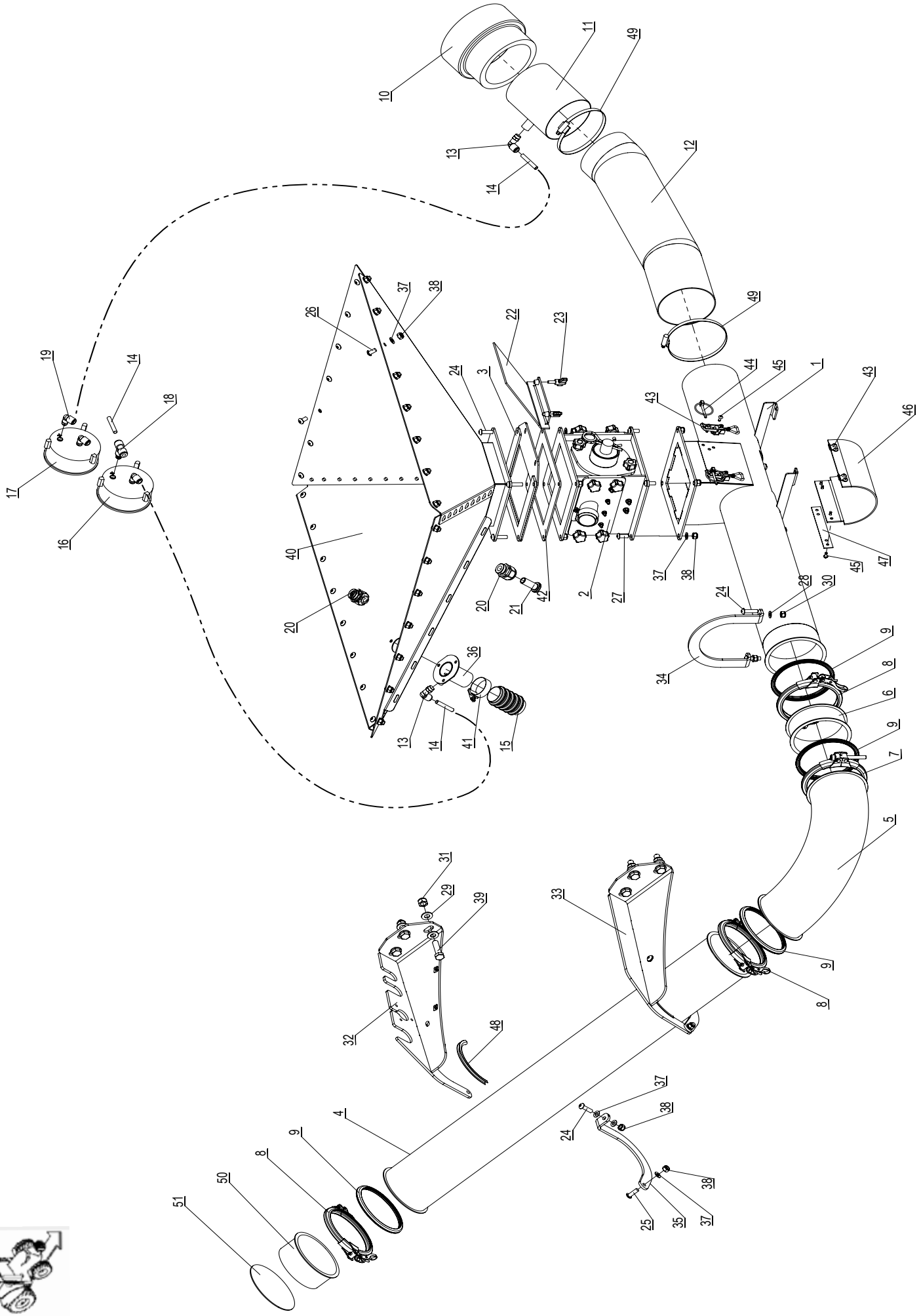


| N° | Référence | Qté | Designation |
|----|-----------|-----|-------------------------|
| 1 | 009541 | 1 | Joint |
| 2 | 009527 | 1 | Carter nue |
| 3 | 009542 | 1 | Support anti retour |
| 4 | 008863 | 8 | Rondelle plate Ø 5 Inox |
| 5 | 009543 | 4 | Vis TH 5x16 Inox |
| 6 | 008786 | 4 | Ecrou IND M5 Inox |



| N° Référence | Qté | Designation |
|--------------|-----|--|
| 1 ffd-1092 | 1 | Sac de pesée Duro-France |
| 2 009511 | 1 | Peson Duro-France |
| 3 009494 | 1 | Roue à cannelures 2.4 cm3 (Bleu) |
| 4 009492 | 1 | Roue à cannelures 30.7 cm3 (Blanche) |
| 5 009491 | 1 | Roue à cannelures 69.5 cm3 (Noir standard) |
| 6 009493 | 1 | Roue à cannelures 84.5 cm3 (Rouge) |
| 7 009495 | 1 | Roue pleine 16 mm |
| 8 009496 | 1 | Roue pleine 8 mm |

Kit distribution Mono doseur

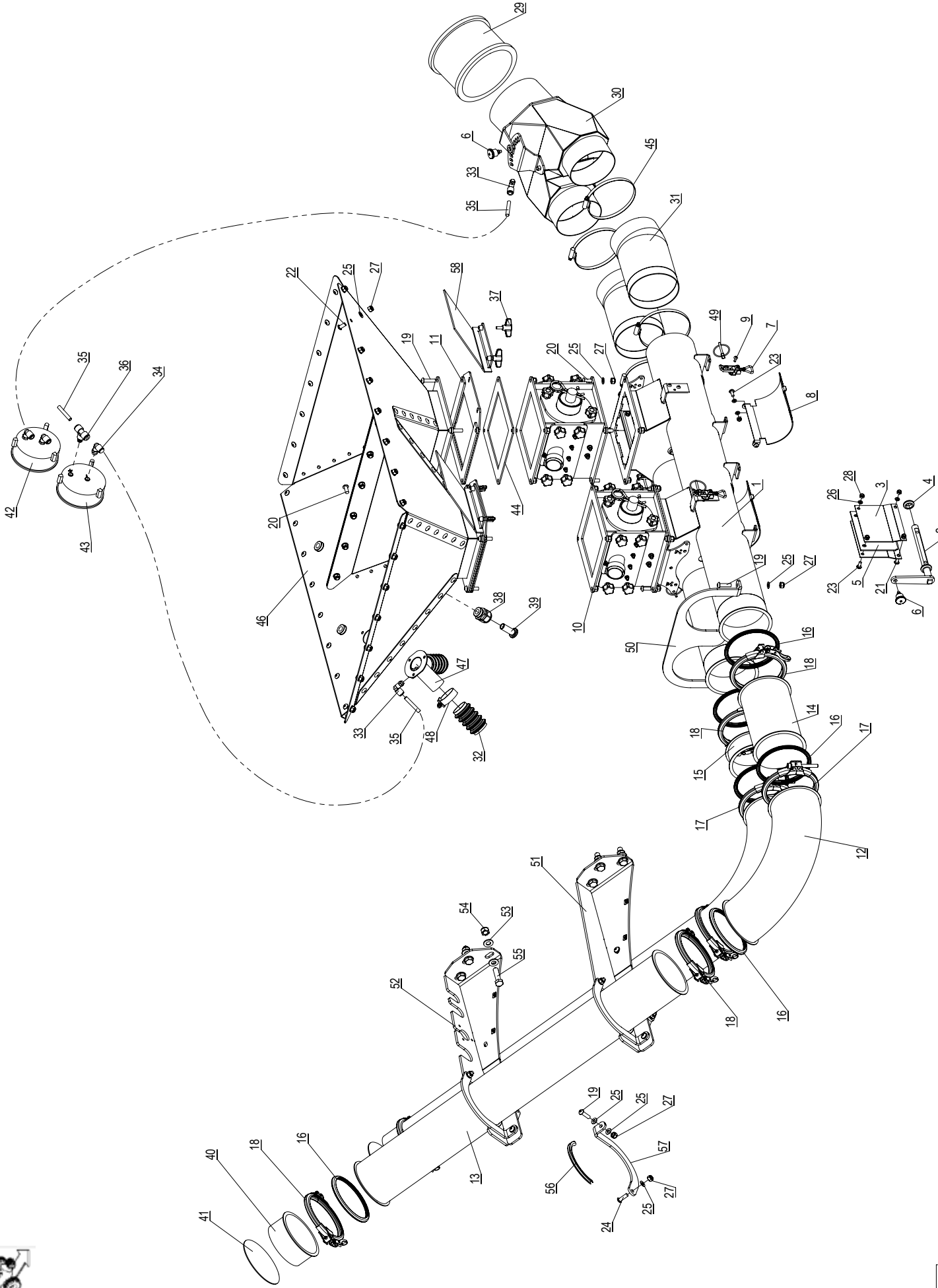


Kit distribution Mono doseur

| N° Référence | Qté | Designation |
|--------------|-----|--|
| 1 | 1 | Collecteur simple |
| 2 | 1 | Doseur |
| 3 | 1 | Glissière trappe doseur |
| 4 | 1 | Conduit Ø 120 lg: 1000 mm |
| 5 | 1 | Coude 90° embouti Ø 120 |
| 6 | 1 | Conduit Ø 120 lg: 50 mm |
| 7 | 1 | Collier d'assemblage inox Ø 120 |
| 8 | 3 | Collier d'assemblage rapide Inox Ø 120 |
| 9 | 4 | Joint Noir EPDM Ø 120 pour collier |
| 10 | 1 | Réduction EPDM Ø int. 110-125 Ø Ext. 144-160 |
| 11 | 1 | Manchon turbine mono doseur |
| 12 | 1 | Tuyau liaison Ø 125 lg : 0.8 m |
| 13 | 2 | Coude mâle OR Ø 8 x 1/4" BSP |
| 14 | 3 | Tuyau à air 6x8 noir |
| 15 | 1 | Tuyau à spirale Ø40 Lg : 0.62 m |
| 16 | 1 | Manomètre différentiel -15/+15 mbar |
| 17 | 1 | Manomètre 0-100 mbar |
| 18 | 1 | TE Mâle 1/8" FF Ø 8 mm |
| 19 | 3 | Coude mâle OR Ø 8 x 1/8" BSP |
| 20 | 2 | Presse étoupe ISO 25 |
| 21 | 1 | Bouchon mâle Ø 15 |
| 22 | 1 | Trappe doseur |
| 23 | 2 | Vis à oreille 6x16 Inox |
| 24 | 8 | Vis TCBHC 8x30 Inox |
| 25 | 2 | Vis TCBHC 8 x 25 INOX |
| 26 | 30 | Vis TCBHC 8x16 Inox |

| N° Référence | Qté | Designation |
|--------------|-----|-----------------------------------|
| 27 | 4 | Vis TCBHC 8x20 F. Total Inox |
| 28 | 2 | Rondelle série normale Ø 8 |
| 29 | 12 | Rondelle série normale Ø 12 |
| 30 | 4 | Ecrou H bague nylon M 8 |
| 31 | 6 | Ecrou H bague nylon M 12 |
| 32 | 1 | Support tuyau avant simple |
| 33 | 1 | Support tuyau arrière simple |
| 34 | 1 | Verrouillage tuyau simple |
| 35 | 2 | levier verrouillage tuyau |
| 36 | 1 | prise pression simple doseur |
| 37 | 46 | Rondelle série normale Ø 8 Inox |
| 38 | 40 | Ecrou IND M8 Inox |
| 39 | 6 | Vis TH M 12 x 45 |
| 40 | 1 | Fond simple doseur |
| 41 | 2 | Collier de serrage Ø 30-50 |
| 42 | 1 | Joint doseur |
| 43 | 2 | Loquet réglable |
| 44 | 2 | Goupille clips Ø 4.7 mm Inox |
| 45 | 14 | Rivet pop 4.8x16 |
| 46 | 1 | trappe de vidange |
| 47 | 2 | plaque fixation bavette fermeture |
| 48 | 2 | Joint de protection lg : 0.25 m |
| 49 | 2 | Collier de serrage Ø 120-125 |
| 50 | 1 | Manchon à souder Ø 120 |
| 51 | 1 | bouchon tuyau Ø 120 |

Kit distribution Double doseur

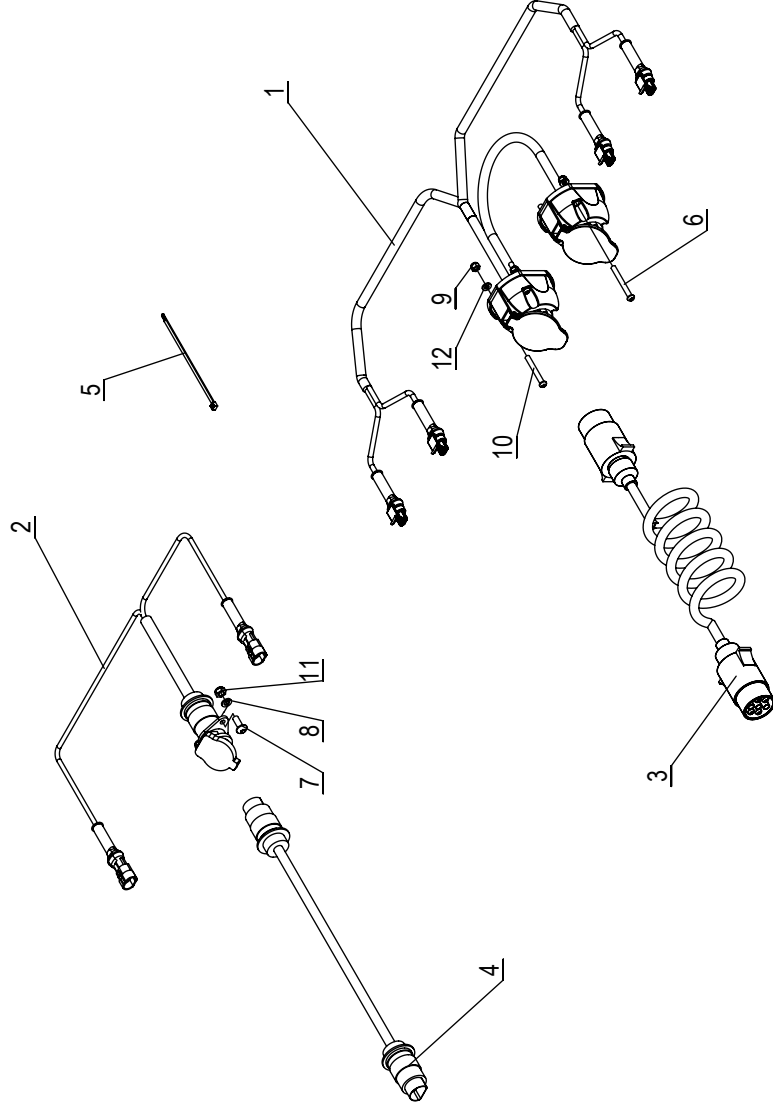


Kit distribution Double doseur

| N° Référence | Qté | Designation |
|--------------|-----|--|
| 1 | 1 | Collecteur double |
| 2 | 2 | Axe volet collecteur |
| 3 | 4 | tôle volet collecteur |
| 4 | 4 | Passerelle fil std Ø 22 mm |
| 5 | 2 | bavette volet collecteur |
| 6 | 3 | Doigt d'indexage M10 |
| 7 | 4 | Loquet réglable |
| 8 | 4 | Trappe vidange collecteur double |
| 9 | 12 | Rivet pop 4.8x16 |
| 10 | 2 | Doseur |
| 11 | 2 | Glissière trappe doseur |
| 12 | 2 | Coude 90° embouti Ø 120 |
| 13 | 2 | Conduit Ø 120 lg: 1000 mm |
| 14 | 1 | Conduit Ø 120 lg: 200mm |
| 15 | 1 | Conduit Ø 120 lg: 50 mm |
| 16 | 8 | Joint Noir EPDM Ø 120 pour collier |
| 17 | 2 | Collier d'assemblage inox Ø 120 |
| 18 | 6 | Collier d'assemblage rapide inox Ø 120 |
| 19 | 14 | Vis TCBHC 8x30 Inox |
| 20 | 14 | Vis TCBHC 8x20 F.Total Inox |
| 21 | 4 | Vis TCBHC 6x25 Inox |
| 22 | 30 | Vis TCBHC 8x16 Inox |
| 23 | 11 | Vis TCBHC M6 x16 Inox |
| 24 | 4 | Vis TCBHC 8 x 25 INOX |
| 25 | 66 | Rondelle série normale Ø 8 Inox |
| 26 | 24 | Rondelle série normale Ø 6 Inox |
| 27 | 62 | Ecrou IND M8 Inox |
| 28 | 16 | Ecrou IND M6 Inox |
| 29 | 1 | Réduction EPDM Ø 137-162 |

| N° Référence | Qté | Designation |
|--------------|-----|-------------------------------------|
| 30 | 1 | Collecteur turbine Ø 120 |
| 31 | 2 | Tuyau Ø 125 Lg: 0.3 m |
| 32 | 2 | Tuyau à spirale Ø 40 Lg: 0.62 m |
| 33 | 2 | Coude mâle OR Ø 8 x 1/8" BSP |
| 34 | 3 | Coude mâle OR Ø 8 x 1/4" BSP |
| 35 | 3 | Tuyau à air 6x8 noir |
| 36 | 1 | TE Mâle 1/8" FF Ø 8 mm |
| 37 | 4 | Vis à oreille 6x16 Inox |
| 38 | 4 | Presse étoupe ISO 25 |
| 39 | 2 | Bouchon mâle Ø 15 |
| 40 | 2 | Manchon à souder Ø 120 |
| 41 | 2 | bouchon tuyau Ø 120 |
| 42 | 1 | Manomètre 0-100 mbar |
| 43 | 1 | Manomètre différentiel -15/+15 mbar |
| 44 | 2 | Joint doseur |
| 45 | 4 | Collier de serrage Ø 120-125 |
| 46 | 1 | Fond double doseur |
| 47 | 1 | Prise de pression double doseur |
| 48 | 4 | Collier de serrage Ø 30-50 |
| 49 | 4 | Goupille clips Ø 4.7 mm Inox |
| 50 | 1 | Verrouillage tuyau double |
| 51 | 1 | Support tuyau arrière double |
| 52 | 1 | Support tuyau avant double |
| 53 | 12 | Rondelle série normale Ø 12 |
| 54 | 6 | Ecrou H bague nylon M 12 |
| 55 | 6 | Vis TH M 12 x 45 |
| 56 | 4 | Joint de protection lg : 0.25 m |
| 57 | 4 | levier verrouillage tuyau |
| 58 | 2 | Trappe doseur |

Kit Faisceaux signalisation Trémie Frontale

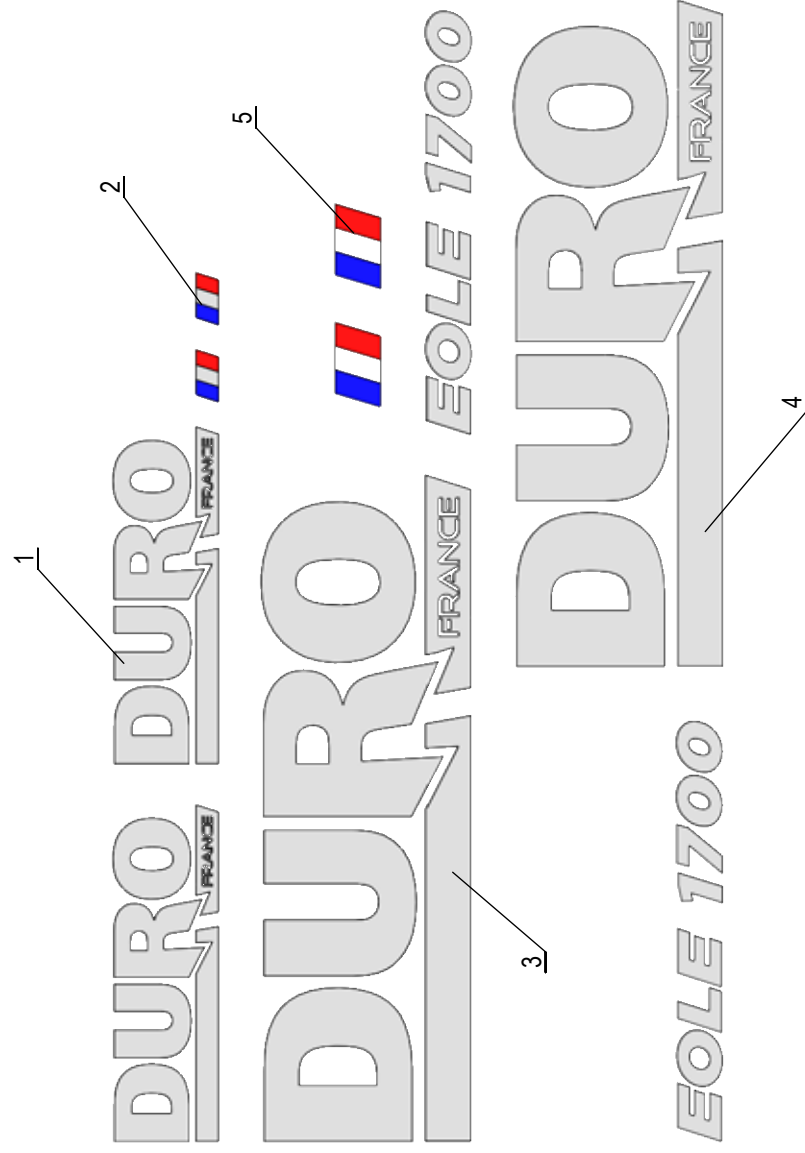


| N° Référence | Qté | Designation |
|--------------|-----|--|
| 1 | 1 | Faisceau éclairage Trémie frontale |
| 2 | 1 | Faisceau feux de travail Trémie frontale |
| 3 | 1 | Rallonge spirale M/M 7 plots Lg : 3.5 m |
| 4 | 1 | Rallonge M/M 3 plots Lg : 3.5 m |
| 5 | 1 | Lien de serrage 142x3.6 |
| 6 | 3 | Vis TCBHC M5 x 45 Inox |
| 7 | 2 | Vis TCBHC M6 x 16 Inox |
| 8 | 2 | Rondelle série normale Ø 6 Inox |
| 9 | 6 | Ecrou IND M5 Inox |
| 10 | 3 | Vis TCBHC M5 x 40 Inox |
| 11 | 2 | Ecrou IND M6 Inox |
| 12 | 6 | Rondelle série normale Ø 5 Inox |

Kit autocollant EOLE 1700



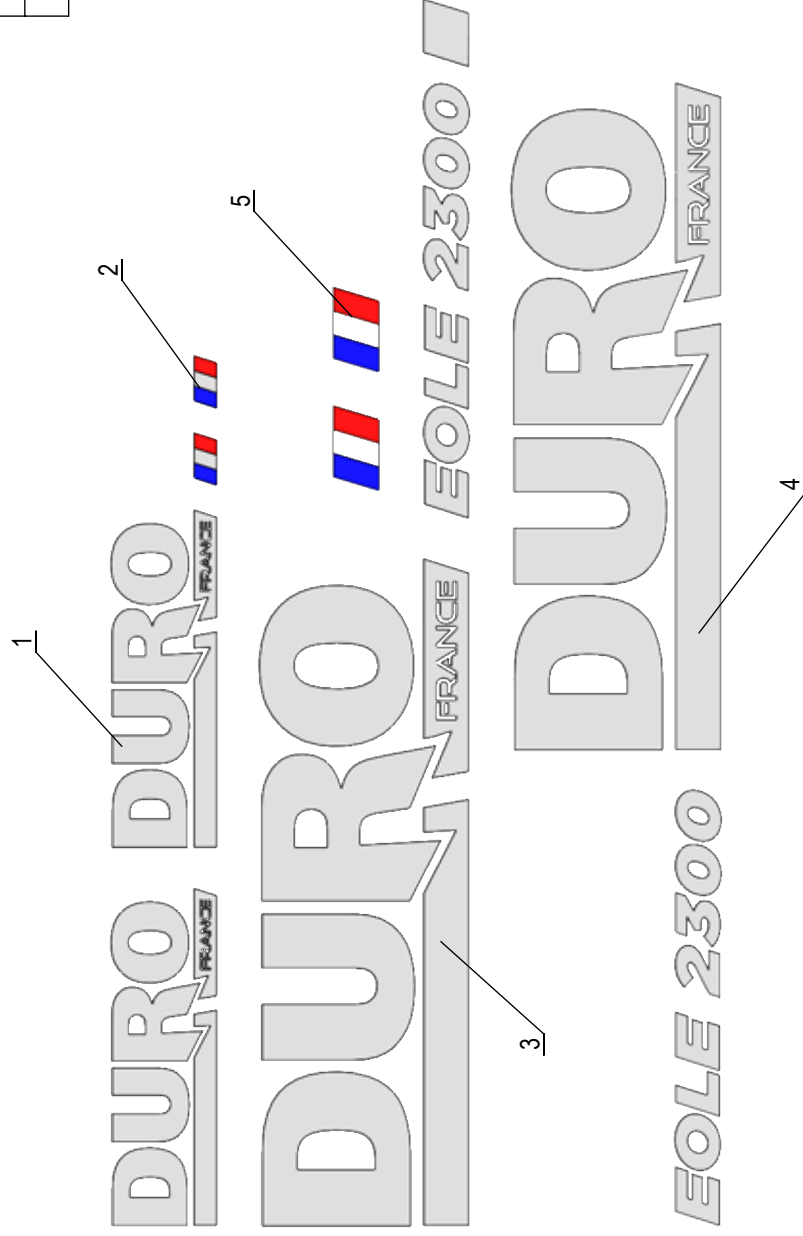
| N° Référence | Qté | Designation |
|--------------|-----|------------------------------|
| 1 | 2 | Autocollant Duro H : 70 mm |
| 2 | 2 | Autocollant drapeau 15x30 |
| 3 | 1 | Autocollant EOLE 1700 Droit |
| 4 | 1 | Autocollant EOLE 1700 Gauche |
| 5 | 2 | Autocollant Drapeau 30x47 |



Kit autocollant EOLE 2300



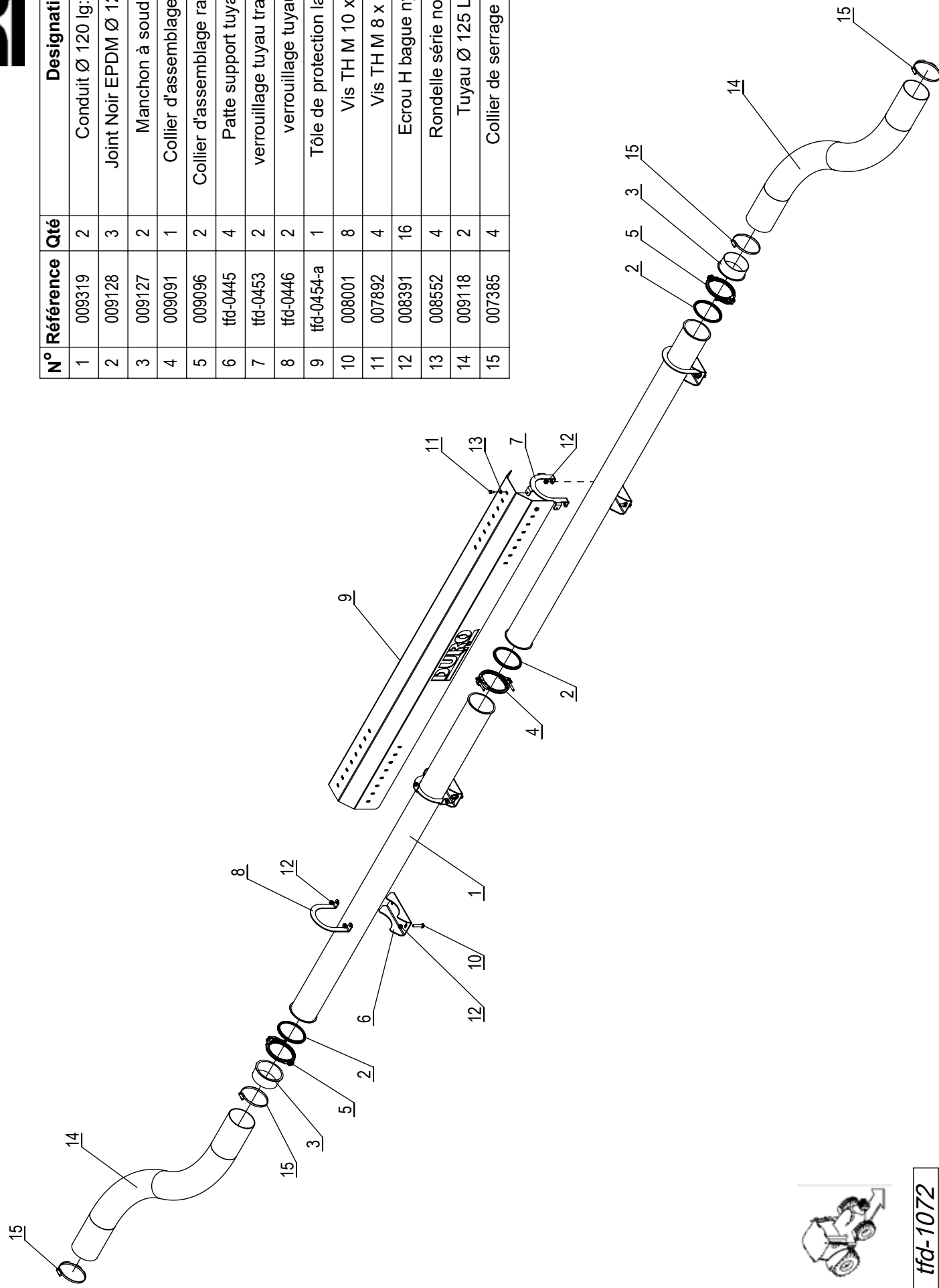
| N° Référence | Qté | Designation |
|--------------|-----|------------------------------|
| 1 006716 | 2 | Autocollant Duro H : 70 mm |
| 2 064021-1 | 2 | Autocollant drapeau 15x30 |
| 3 064024-2 | 1 | Autocollant EOLE 2300 Droit |
| 4 064024-1 | 1 | Autocollant EOLE 2300 Gauche |
| 5 064029-1 | 2 | Autocollant Drapeau 30x47 |



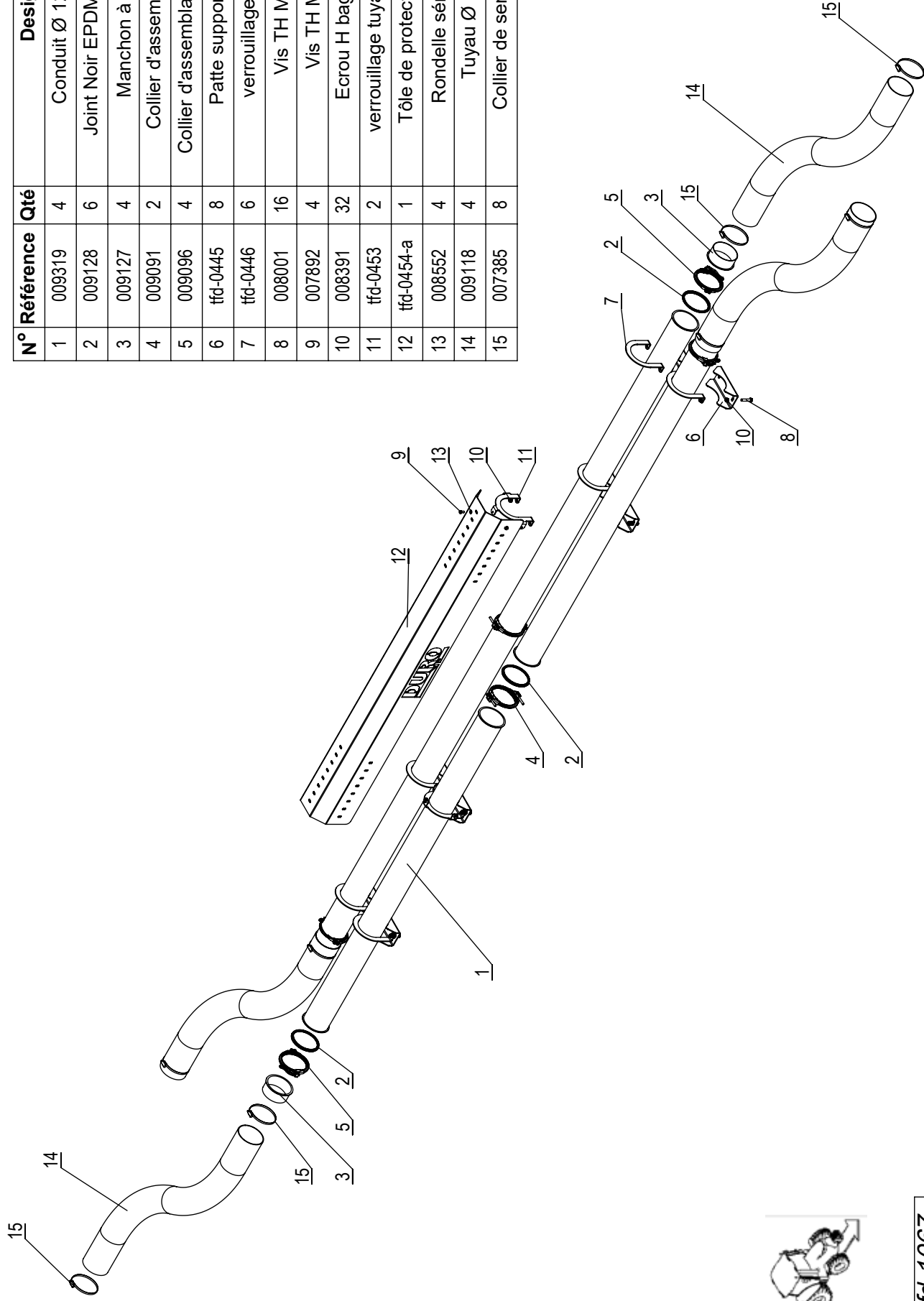
Kit tuyau mono doseur



| N° Référence | Qté | Designation |
|--------------|------------|--|
| 1 | 2 | Conduit Ø 120 lg: 2000 mm |
| 2 | 009128 | Joint Noir EPDM Ø 120 pour collier |
| 3 | 009127 | Manchon à souder Ø 120 |
| 4 | 009091 | Collier d'assemblage inox Ø 120 |
| 5 | 009096 | Collier d'assemblage rapide Inox Ø 120 |
| 6 | tfd-0445 | Patte support tuyau tracteur |
| 7 | tfd-0453 | verrouillage tuyau tracteur taraudé |
| 8 | tfd-0446 | verrouillage tuyau tracteur |
| 9 | tfd-0454-a | Tôle de protection latérale Duro |
| 10 | 008001 | Vis TH M 10 x 50 FT |
| 11 | 007892 | Vis TH M 8 x 16 FT |
| 12 | 008391 | Ecrou H bague nylon M 10 |
| 13 | 008552 | Rondelle série normale Ø 8 |
| 14 | 009118 | Tuyau Ø 125 Lg : 3 m |
| 15 | 007385 | Collier de serrage Ø 120-125 |



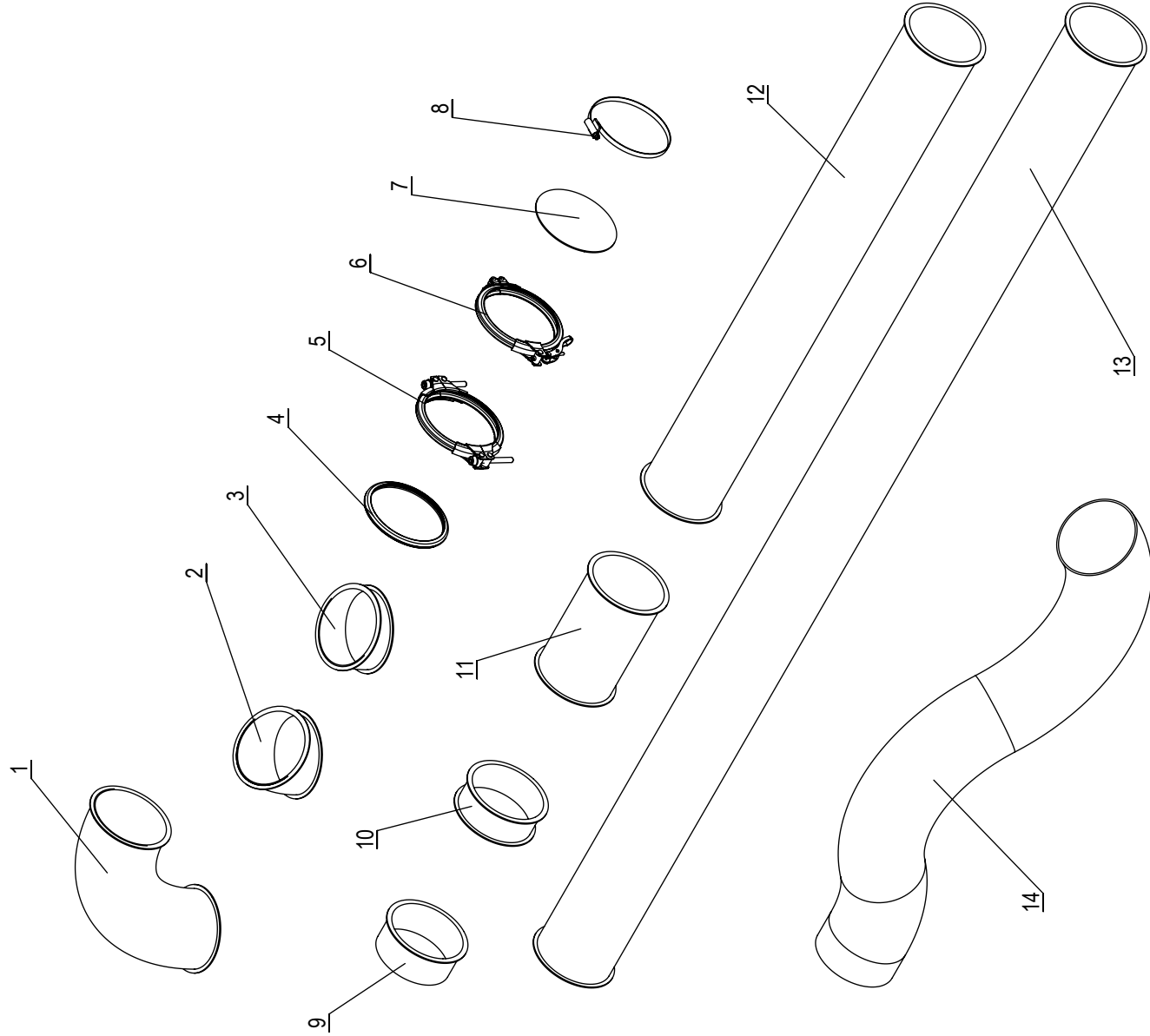
Kit tuyau double doseurs



| N° Référence | Qté | Designation |
|--------------|-----|--|
| 1 | 4 | Conduit Ø 120 lg: 2000 mm |
| 2 | 6 | Joint Noir EPDM Ø 120 pour collier |
| 3 | 4 | Manchon à souder Ø 120 |
| 4 | 2 | Collier d'assemblage inox Ø 120 |
| 5 | 4 | Collier d'assemblage rapide Inox Ø 120 |
| 6 | 8 | Patte support tuyau tracteur |
| 7 | 6 | verrouillage tuyau tracteur |
| 8 | 16 | Vis TH M 10 x 50 FT |
| 9 | 4 | Vis TH M 8 x 16 FT |
| 10 | 32 | Ecrou H bague nylon M 10 |
| 11 | 2 | verrouillage tuyau tracteur taraudé |
| 12 | 1 | Tôle de protection latérale Duro |
| 13 | 4 | Rondelle série normale Ø 8 |
| 14 | 4 | Tuyau Ø 125 Lg : 3 m |
| 15 | 8 | Collier de serrage Ø 120-125 |

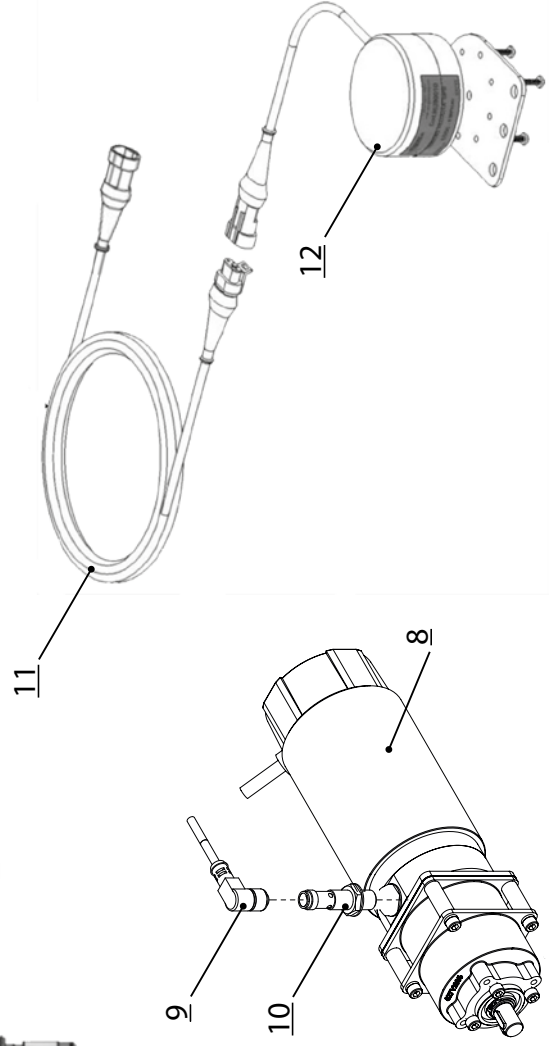
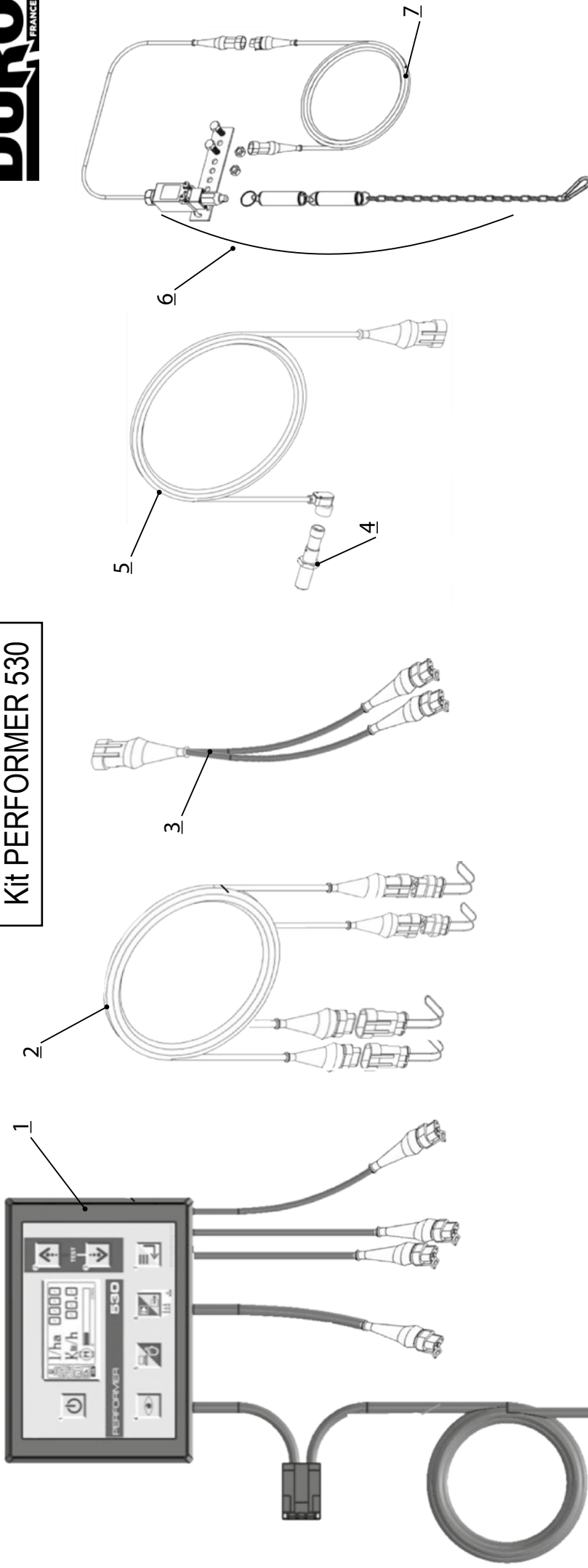


Pièces détachées transport produit



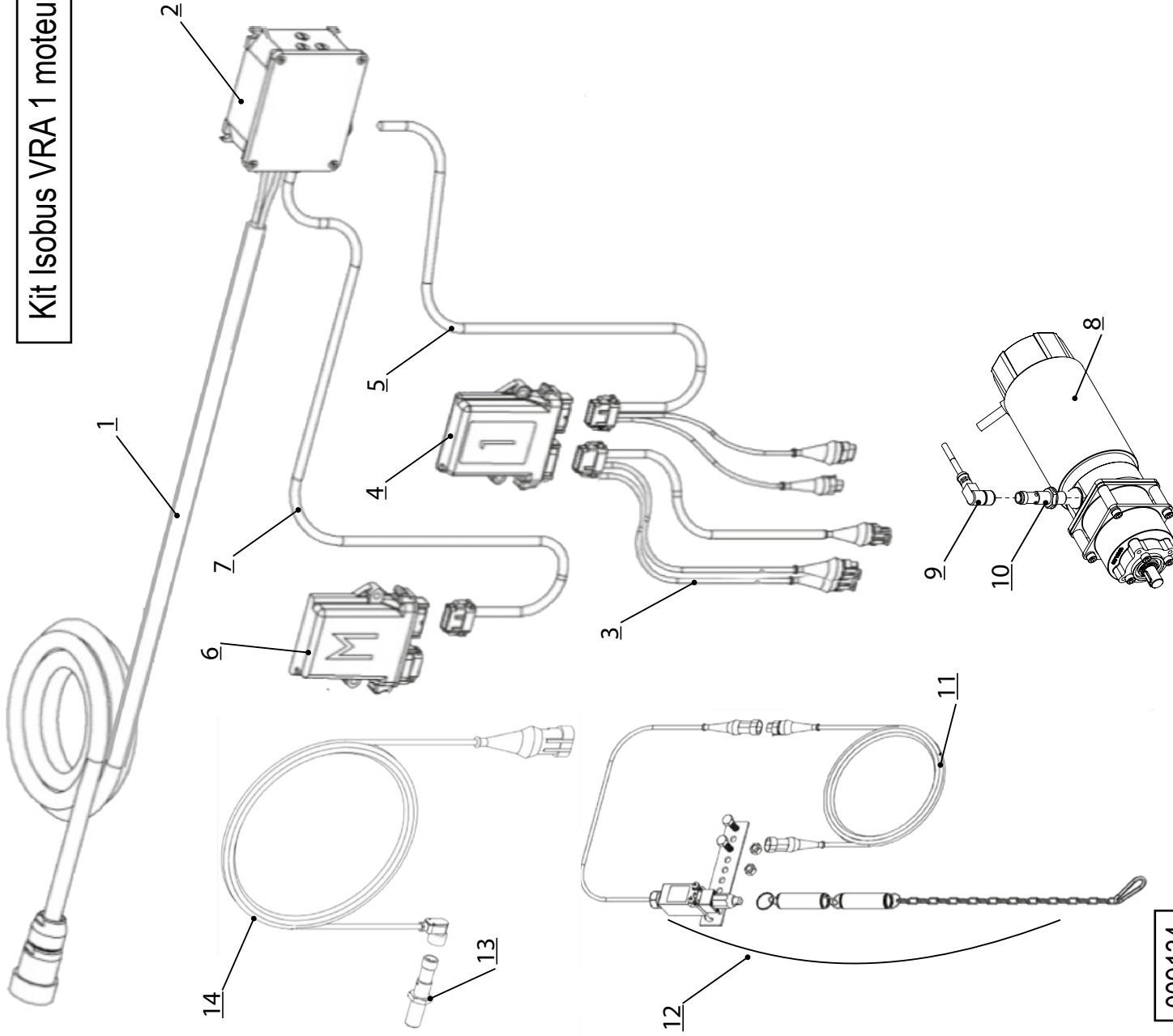
| N° | Référence | Qté | Designation |
|----|-----------|-----|---|
| 1 | 009124 | 1 | Coude 90° embouti Ø 120 |
| 2 | 009317 | 1 | Coude 30° Ø 120 |
| 3 | 009318 | 1 | Coude 15° Ø 120 |
| 4 | 009128 | 1 | Joint Noir EPDM Ø 120 pour collier |
| 5 | 009091 | 1 | Collier d'assemblage inox Ø 120 |
| 6 | 009096 | 1 | Collier d'assemblage rapide Inox Ø 120 |
| 7 | ffd-0138 | 1 | bouchon tuyau Ø 120 |
| 8 | 007385 | 1 | Collier de serrage Ø 120-125 |
| 9 | 009127 | 1 | Manchon à souder Ø 120 |
| 10 | 009130 | 1 | Conduit Ø 120 lg: 50 mm |
| 11 | 009125 | 1 | Conduit Ø 120 lg: 200mm |
| 12 | 009126 | 1 | Conduit Ø 120 lg: 1000 mm |
| 13 | 009319 | 1 | Conduit Ø 120 lg: 2000 mm |
| 14 | 009118 | 1 | Tuyau Ø 125 / mètres |

Kit PERFORMER 530



| N° | Référence | Qté | Designation |
|----|-----------|-----|---|
| 1 | 009574 | 1 | Monitor Performer 530 |
| 2 | 009576 | 1 | Câble liaison 10 m |
| 3 | 009580 | 1 | Câble " Y " (fond de trémie / codeur) |
| 4 | 009347 | 1 | Capteur Fond de trémie |
| 5 | 009573 | 1 | Câble capteur Fond de trémie |
| 6 | 009575 | 1 | Interrupteur Marche / Arrêt (chaîne) |
| 7 | 007167 | 1 | Câble 7 m Int. Marche / Arrêt |
| 8 | 009577 | 1 | Motoréducteur 180/68 |
| 9 | 009578 | 1 | Câble capteur de rotation lg : 1.5m |
| 10 | 009579 | 1 | Encodeur rotation moteur |
| 11 | 007168 | 1 | Rall. Antenne GPS 3 m |
| 12 | 009324 | 1 | Antenne GPS |

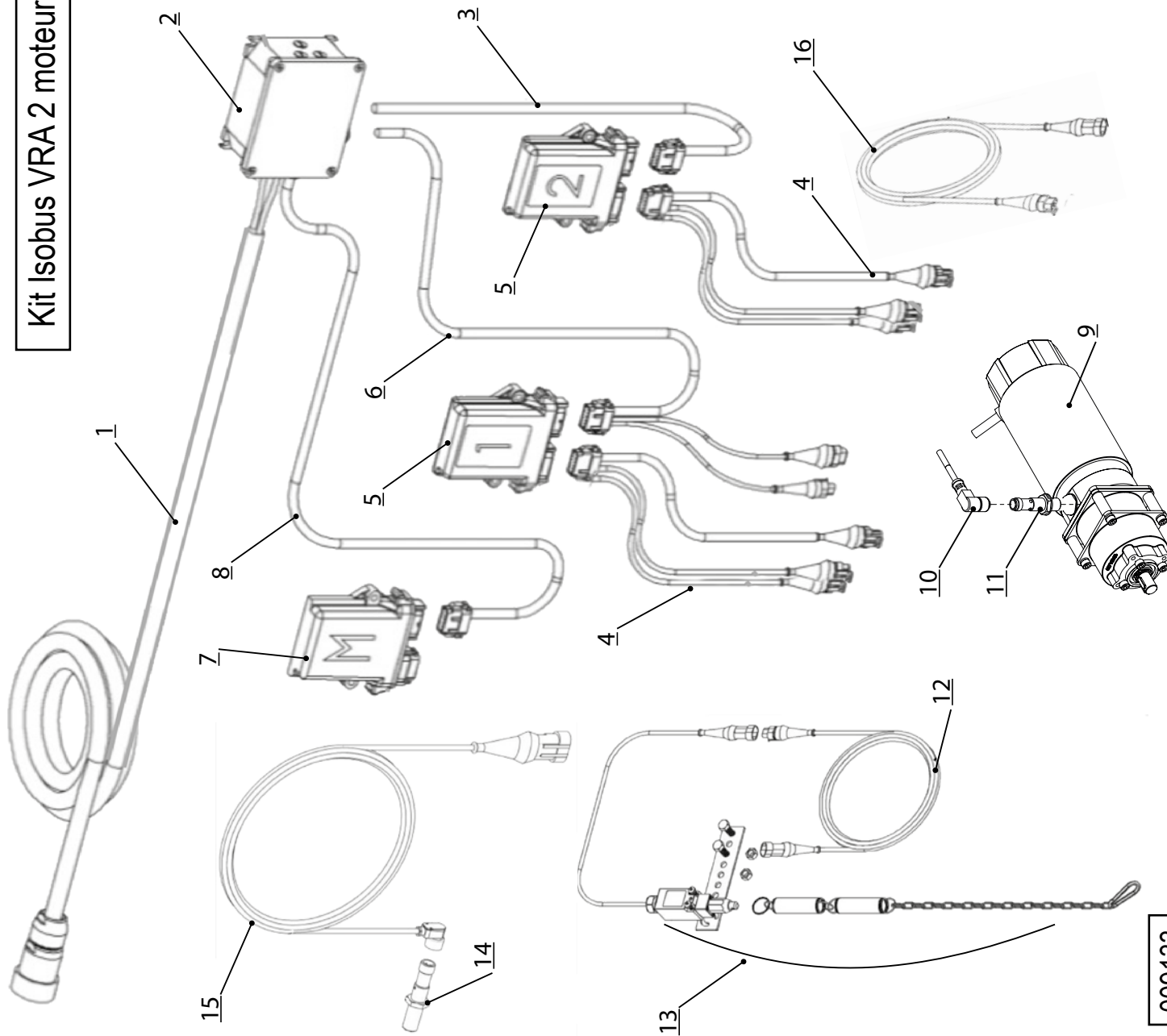
Kit Isobus VRA 1 moteurs



| N° | Référence | Qté | Designation |
|----|-----------|-----|--------------------------------------|
| 1 | 009565 | 1 | Câble Isobus 2.5 M |
| 2 | 009566 | 1 | Boîte de dérivation |
| 3 | 009568 | 1 | Câble de liaison Slave-Moteur |
| 4 | 009569 | 1 | Boîtier Slave |
| 5 | 009570 | 1 | Câble de dérivation pour Slave 1 |
| 6 | 009571 | 1 | Boîtier Master Isobus |
| 7 | 009572 | 1 | Câble de dérivation pour Master |
| 8 | 009577 | 1 | Motoréducteur 180/68 |
| 9 | 009578 | 1 | Câble capteur de rotation lg : 1.5m |
| 10 | 009579 | 1 | Encodeur rotation moteur |
| 11 | 007167 | 1 | Câble 7 m Int. Marche / Arrêt |
| 12 | 009575 | 1 | Interrupteur Marche / Arrêt (chaîne) |
| 13 | 009347 | 1 | Capteur Fond de trémie |
| 14 | 009573 | 1 | Câble capteur Fond de trémie |

009134

Kit Isobus VRA 2 moteurs



| N° | Référence | Qté | Designation |
|----|-----------|-----|--------------------------------------|
| 1 | 009565 | 1 | Câble Isobus 2.5 M |
| 2 | 009566 | 1 | Boîte de dérivation |
| 3 | 009567 | 1 | Câble de dérivation pour Slave 2 |
| 4 | 009568 | 2 | Câble de liaison Slave-Moteur |
| 5 | 009569 | 2 | Boîtier Slave |
| 6 | 009570 | 1 | Câble de dérivation pour Slave 1 |
| 7 | 009571 | 1 | Boîtier Master Isobus |
| 8 | 009572 | 1 | Câble de dérivation pour Master |
| 9 | 009577 | 2 | Motoréducteur 180/68 |
| 10 | 009578 | 2 | Câble capteur de rotation lg : 1.5m |
| 11 | 009579 | 2 | Encodeur rotation moteur |
| 12 | 007167 | 1 | Câble 7 m Int. Marche / Arrêt |
| 13 | 009575 | 1 | Interrupteur Marche / Arrêt (chaîne) |
| 14 | 009347 | 2 | Capteur Fond de trémie |
| 15 | 009573 | 2 | Câble capteur Fond de trémie |
| 16 | 007169 | 1 | Rail. Capteur Fond trémie 0.3 m |

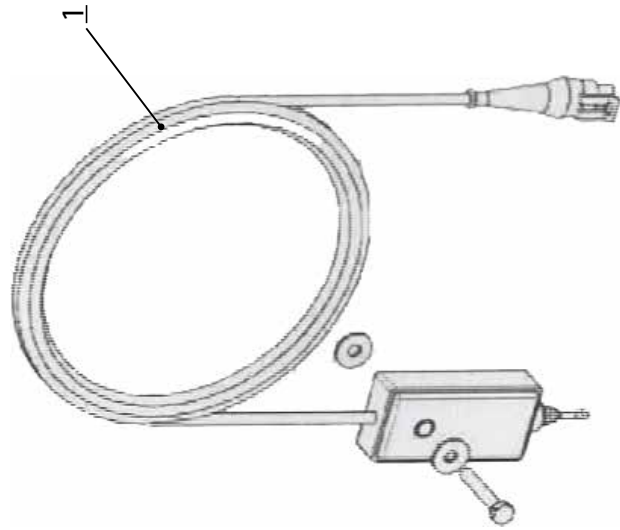
009133

Equipements Isobus

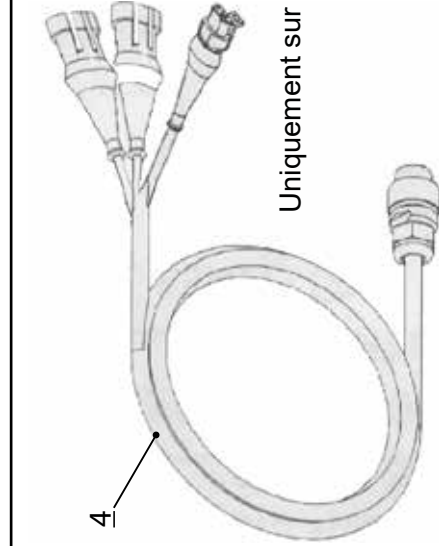
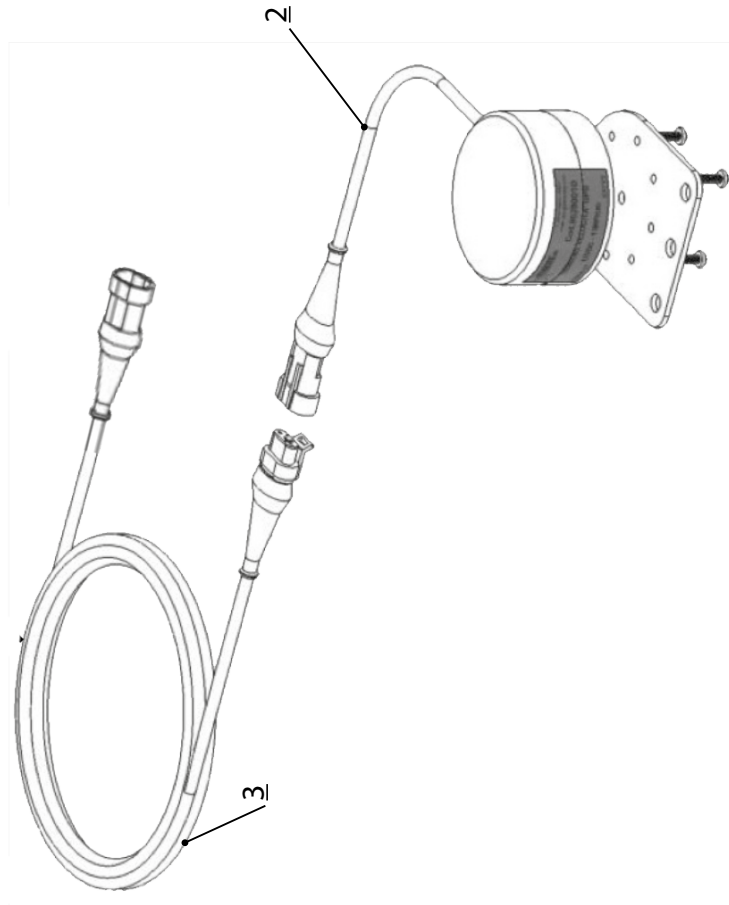


| N° | Référence | Qté | Designation |
|----|-----------|-----|------------------------------------|
| 1 | 007287 | 1 | Faisceau pour tracteur non-Isobus |
| 2 | 009457 | 1 | Rall. prises 9p Lg: 3.5 m |
| 3 | 007292 | 1 | Câble de racc. cabine pour console |
| 4 | 007291 | 1 | Console Touch 800 |
| 6 | 009163 | 1 | Rallonge Isobus 2 m |
| | 004450 | 1 | Rallonge Isobus 4 m |
| | 009162 | 1 | Rallonge Isobus 6.5 m |
| | 007646 | 1 | Rallonge Isobus 9.5 m |

Options IsoBus et Performer 530

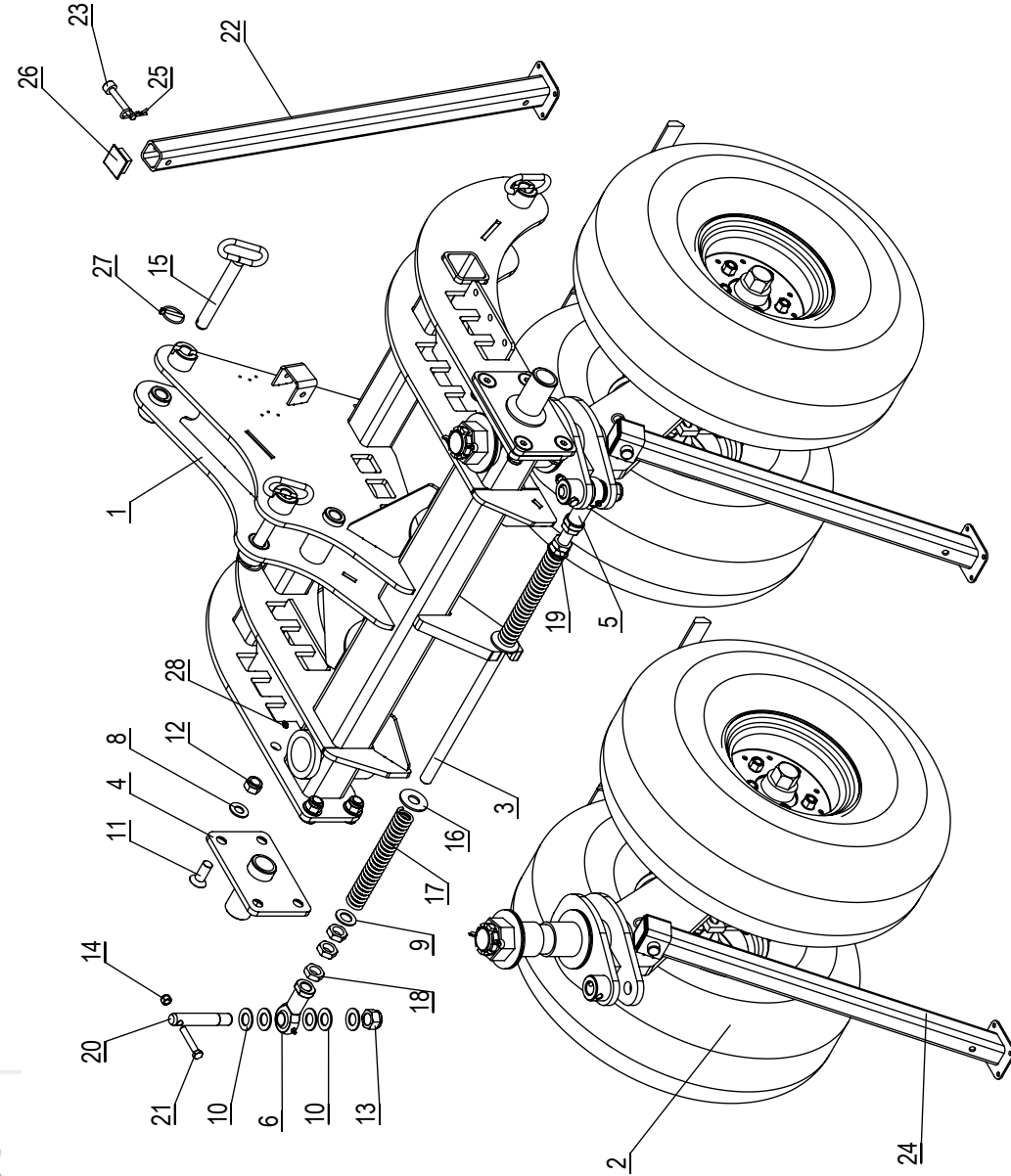


| N° | Référence | Qté | Designation |
|----|-----------|-----|-----------------------------------|
| 1 | 009058 | 1 | Int. ON/OFF Manuel |
| 2 | 009324 | 1 | Antenne GPS |
| 3 | 007168 | 1 | Rail. Antenne GPS 3 m |
| 4 | 009326 | 1 | Faisceau prise 7 broches tracteur |



Uniquement sur modèle PERFORMER 530

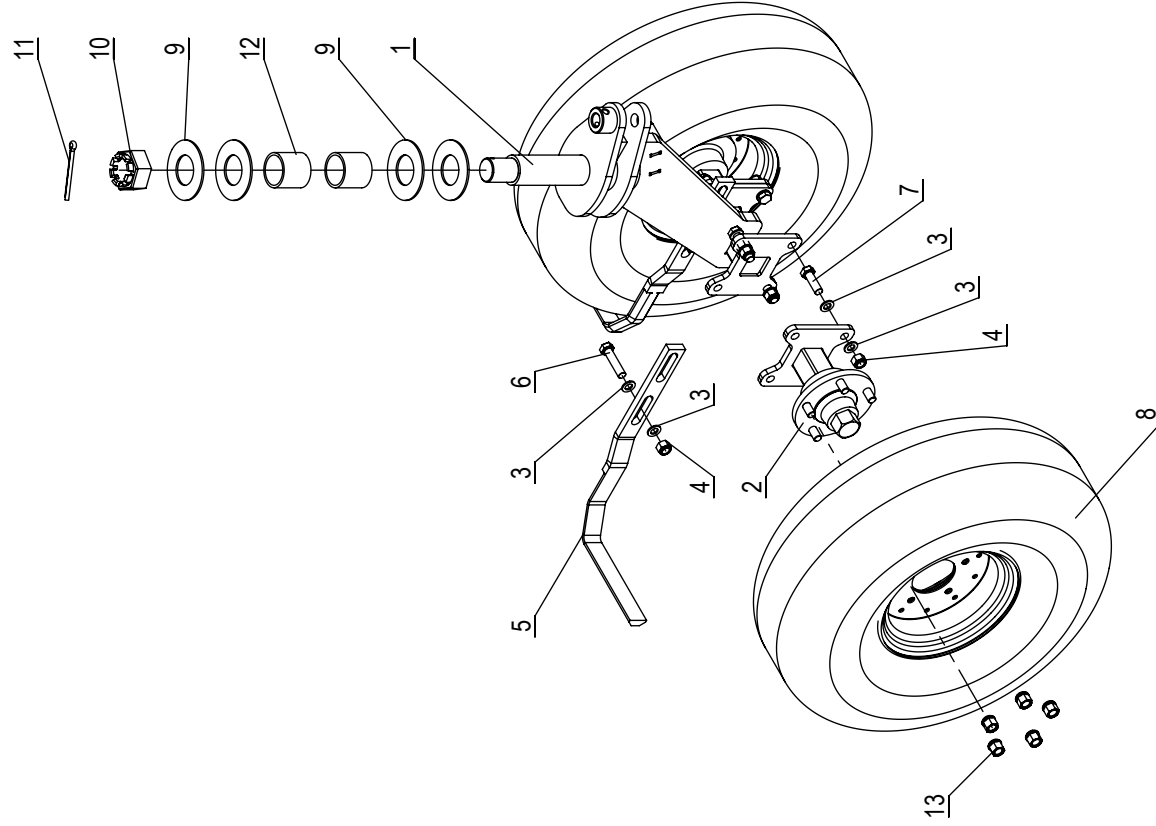
Tasse avant auto-directeur 1.6 m



| N° Référence | Qté | Designation | |
|--------------|--------------|-------------|---|
| 1 | tav-1008-c | 1 | châssis tasse avant |
| 2 | tav-1000-a | 2 | Kit roue |
| 3 | tav-0080 | 1 | arbre de centrage |
| 4 | tav-1007 | 2 | Platine d'attelage |
| 5 | 007426 | 1 | Embout à rotule M24x2 pas à gauche |
| 6 | 007420 | 1 | Embout à rotule M24x2 |
| 7 | tav-1012-a | 2 | Axe attelage cat. 2 |
| 8 | 008120 | 8 | Rondelle plate Ø 20 serie M |
| 9 | 008122 | 2 | Rondelle plate Ø 24 |
| 10 | 004480 | 10 | Rondelle plate 1" |
| 11 | 008569 | 8 | Vis TFHC M12 x 20 |
| 12 | 008306 | 8 | Ecrou H Bague Nylon M 20 |
| 13 | 008319 | 2 | Ecrou IND M 24 x 3.00 |
| 14 | 008365 | 2 | Ecrou H bague nylon M 12 |
| 15 | tav-1015 | 2 | Axe 3 ème point cat.2 |
| 16 | 009065 | 2 | Rondelle Ø 24 série L |
| 17 | ressort-0001 | 2 | Ressort compression fil Ø 6 lg : 260 mm |
| 18 | 009049 | 3 | Ecrou HM 24x200 zingué |
| 19 | 009050 | 3 | Ecrou H M 24x200 pas à gauche zingué |
| 20 | axe25-0003 | 2 | Axe percé fileté Ø 25 |
| 21 | 008004 | 2 | Vis TH M 12 x 70 |
| 22 | tav-1016 | 1 | ped milieu tasse avant |
| 23 | stl-0371-a | 3 | Axe réglage Ø 12 mm |
| 24 | tav-1017 | 2 | ped avant tasse avant |
| 25 | 006547 | 3 | Goupille Beta Ø 4 |
| 26 | 007728 | 3 | Bouchon plastique 50x50 |
| 27 | 008670 | 4 | Goupille clips Ø 6 mm |
| 28 | 005132 | 2 | Graisseur M 8/125 droit |



Kit roue



| N° | Référence | Qté | Designation |
|----|------------|-----|--------------------------------|
| 1 | tav-1011-a | 1 | jambe d'essieu |
| 2 | ess-1011 | 2 | Essieu Ø 50 + platine en bout |
| 3 | 008040 | 16 | Rondelle série normale Ø 16 |
| 4 | 008316 | 9 | Ecrou H bague nylon M 16 |
| 5 | tav-0064-a | 2 | Décrottoir Tasse avant |
| 6 | 008029 | 4 | Vis TH M 16 x 70 |
| 7 | 007921 | 4 | Vis TH M 16 x 50 |
| 8 | 007368 | 2 | Roue 10.0/80-12 |
| 9 | cgb-0318 | 4 | Rondelle d'usure Ø 60 ép: 4 mm |
| 10 | 007326 | 1 | Ecrou HK M48 zinguée |
| 11 | 008005 | 1 | Goupille fendue 8 x 100 |
| 12 | 007408 | 2 | Bague acier 70x60x65 |
| 13 | 007784 | 10 | Ecrou cul d'oeuf M 16x150 |



28, rue de la Conie -Viabon
28150 EOLE EN BEAUCE - FRANCE

Tél. : +33 (0)2 37 99 96 80

Fax : +33 (0)2 37 99 10 81

contact@duro-france.com

